



STATUTÁRNÍ MĚSTO LIBEREC

Poznámka: Zveřejněna je pouze upravená verze dokumentu z důvodu dodržení přiměřenosti rozsahu zveřejňovaných osobních údajů podle zákona č. 101/2000 Sb., o ochraně osobních údajů v platném znění.

Osobní údaje jsou v souladu s § 16, § 17 a § 95 zákona č. 128/2000 Sb., o obcích v platném znění.

2. zasedání zastupitelstva města dne: 22.02.2018

Bod pořadu jednání:

Majetkoprávní operace - záměr směny pozemků - k. ú. Liberec

Stručný obsah: Agentura ochrany přírody a krajiny České republiky (AOPK ČR), regionálního pracoviště Liberecko, požádala o směnu částí pozemků p. č. 4035/15 a 4034/1, za části pozemků ve vlastnictví města p. č. 5830/1, 4035/9 a 4032/2, vše v k. ú. Liberec. Důvodem žádosti je vyřešení parkování návštěvníků pracoviště AOPK ČR.

MML, Odbor majetkové správy

Zpracoval: Roncová Ivana - vedoucí oddělení majetkové evidence a dispozic

Schválil: Roncová Ivana - vedoucí oddělení majetkové evidence a dispozic
Schejbal Jaroslav, Bc. - vedoucí odboru majetkové správy

Projednáno: Rada města dne 13. 2. 2018

Předkládá: Batthyány Tibor v. r. - primátor statutárního města Liberec
Kysela Tomáš v. r. - náměstek primátora pro technickou správu majetku města

Návrh usnesení

Zastupitelstvo města po projednání

neschvaluje

záměr směny části pozemků p. č. 4035/15, o výměře cca 11 m², a p. č. 4034/1, o výměře cca 27 m², celkem výměra cca 38 m², vše v k. ú. Liberec ve vlastnictví Agentury ochrany přírody a krajiny České republiky, IČ: 62933591, se sídlem Kaplanova 19331/1, Praha - Chodov, PSČ 148 00, za pozemky p. č. 4032/2, o výměře 90 m², části p. č. 4035/9, o výměře cca 21 m², a p. č. 5830/1, o výměře cca 43 m², celkem výměra cca 154 m², vše v k. ú. Liberec, ve vlastnictví statutární město Liberec, IČ:00262978, nám. Dr. E. Beneše 1/1, Liberec 1 - Staré Město, PSČ 460 59 s doplatkem za cenu dle znaleckého posudku, ke které bude připočítána daň z přidané hodnoty v platné zákonné výši.

ukládá

informovat žadatele o výsledku jednání Zastupitelstva města Liberec

P: Kysela Tomáš - náměstek primátora pro technickou správu majetku města

T: 28.02.2018

Formulace usnesení byla konzultována s právníkem zařazeným do MML před projednáním v zastupitelstvu města.

Důvodová zpráva:

Popis majetkoprávní operace:

kat. území: Liberec

části pozemků p.č. 4035/15, 4034/1

ve vlastnictví AOPK ČR

za

kat. území: Liberec

pozemek p.č. 4032/2, části pozemků p.č. 5830/1, 4035/9,

ve vlastnictví města

zpracovala : M. Hozáková
kontrolovala : I. Roncová

druh pozemků : p.č. 4034/1 - zastavěná plocha a nádvoří
p.č. 4035/15 - ostatní plocha - zeleň
za
p.č. 4032/2 - ostatní plocha - manipulační plocha
p.č. 4035/9, 5830/1 - ostatní plocha - ostatní komunikace

ochrana :

důvod předložení : na základě žádosti

záměr : směna částí pozemků p.č. 4035/15 a 4034/1 za části pozemků ve vlastnictví města p.č. 5830/1, 4035/9, 4032/2, vše v k. ú. Liberec z důvodu vyřešení parkování pro návštěvníky žadatele.

využití dle územ. plánu : ve vlastnictví AOPK ČR:
pozemek p.č. 4035/15 je ve stabilizovaných plochách urbanizované zeleně - parky a parkově upravené plochy
pozemek p.č. 4034/1 je ve stabilizovaných plochách veřejné vybavenosti - kultura a věda. Součást veřejné zeleně.
ve vlastnictví města:
pozemek p.č. 4032/2 je ve stabilizovaných plochách veřejné vybavenosti - kultura a věda. Součást veřejné zeleně.
Části pozemků p.č. 5830/1 a 4035/9 jsou v plochách dopravy a dopravní vybavenosti - komunikace. Zpevněná plocha

závazky a břemena: -

pronájem pozemků : ne

zákonná úprava dle : § 2184 dle Obč. zákoníku

části pozemků p. č. 4035/15, 4034/1 - výměra celkem cca 38 m²
ve vlastnictví žadatele
cena dle ZP z r. 2016- 869,- Kč/m² (zeleň a ost.plocha): 33 022,- Kč
cena dle znaleckého posudku r. 2018 : , - Kč

za

části pozemků p. č. 5830/1, 4035/9, 4032/2 - výměra celkem cca 154 m², z toho zeleň 111 m²
ve vlastnictví města
cena dle ZP z r. 2016- 869,- Kč/m² (zeleň a ost.plocha): 96 459,- Kč
1 414,- Kč/m² (komunikace): 60 802,- Kč
Celkem 157 261,- Kč
cena dle znaleckého posudku r. 2018: , - Kč

doplatek ve výši: , - Kč

Stanovisko PS: 31. 12. 2017 - dílčí stanoviska:

HA: **nesouhlas** se směnou. V návrhu nového územního plánu je větší část pozemků zařazena do ploch sídelní zeleně. Na podzim roku 2017 byl zpracován architektonicko-krajinný návrh veřejného prostranství v okolí sídla KÚLK. Řešené pozemky jsou součástí této studie. V Současné době KÚLK pokračuje v přípravě projektové dokumentace pro vlastní realizaci akce. **Záměr není v souladu s připravovanou dokumentací.**

SR: souhlas

SM: souhlas

EP: souhlas

OS: souhlas

SK: souhlas

OD: souhlas

ZP: souhlas - pozemek p.č. 4032/2 je součástí významného krajinného prvku. K umístování a povolování staveb, jakož i k jiným činnostem, které by mohly vést k poškození nebo zničení významného krajinného prvku nebo ohrožení či oslabení jeho ekologicko-stabilizační funkce, je nezbytné závazné stanovisko orgánu ochrany přírody. Pozemky se nachází v prostředí nemovitosti, která je zapsaná v seznamu nemovitých kulturních památek ČR. K jakékoliv úpravě a stavebnímu zásahu je nutné žádat o vydání závazného stanoviska dle zákona č. 20/1987 Sb. O státní památkové péči.

SÚ: souhlas - SP vyjma pozemku p. č. 4035/15

DOPORUČENÍ MSMA:

Oddělení majetkové evidence a dispozic **nedoporučuje** směnu části pozemků p. č. 4035/15, 4034/1 za pozemky p. č. 4032/2, části p. č. 5830/1 a 4035/9, vše v k. ú. Liberec.

NÁVRH USNESENÍ RM:

Rada města Liberec dne 13. 2. 2018 **nesouhlasí** se záměrem směny části pozemků p. č. 4035/15, o výměře cca 11 m², a p. č. 4034/1, o výměře cca 27 m², celkem výměra cca 38 m², vše v k. ú. Liberec ve vlastnictví Agentury ochrany přírody a krajiny České republiky, IČ: 62933591, se sídlem Kaplanova 19331/1, Praha - Chodov, PSČ 148 00, za pozemek p. č. 4032/2, o výměře 90 m², části p. č. 4035/9, o výměře cca 21 m², a p. č. 5830/1, o výměře cca 43 m², celkem výměra cca 154 m², vše v k. ú. Liberec, ve vlastnictví statutární město Liberec, IČ:00262978, nám. Dr. E. Beneše 1/1, Liberec 1 - Staré Město, PSČ 460 59 s doplatkem za cenu dle znaleckého posudku, ke které bude připočítána daň z přidané hodnoty v platné zákonné výši.

NÁVRH USNESENÍ ZM:

Zastupitelstvo města Liberec dne 22. 2. 2018 **neschvaluje** záměr záměrem směny části pozemků p. č. 4035/15, o výměře cca 11 m², a p. č. 4034/1, o výměře cca 27 m², celkem výměra cca 38 m², vše v k. ú. Liberec ve vlastnictví Agentury ochrany přírody a krajiny České republiky, IČ: 62933591, se sídlem Kaplanova 19331/1, Praha - Chodov, PSČ 148 00, za pozemek p. č. 4032/2, o výměře 90 m², části p. č. 4035/9, o výměře cca 21 m², a p. č. 5830/1, o výměře cca 43 m², celkem výměra cca 154 m², vše v k. ú. Liberec, ve vlastnictví statutární město Liberec, IČ:00262978, nám. Dr. E. Beneše 1/1, Liberec 1 - Staré Město, PSČ 460 59 s doplatkem za cenu dle znaleckého posudku, ke které bude připočítána daň z přidané hodnoty v platné zákonné výši.

Přílohy:

podklady k jednání

DOPORUČENÍ MSMA:



238 340/14



Dokument elektronicky podepsán:
Jiří Hušek v.ji.hušek@nature.cz
AOPK ČR (02933591)
CERT: PostSignum Qualified CA2

REGIONÁLNÍ PRACOVISŤE
LIBERECKO

AOPK ČR, RP Liberecko
U jezu 10, 460 01 Liberec
tel.: 482 428 971
e-mail: liberecko@nature.cz
IDDS: zqmdynq

Statutární město Liberec
Odbor majetkové správy
Jaroslav Schejbal

Nám. Dr. E. Beneše 1
460 59 Liberec 1

NAŠE Č. J.: SR/2060/LI/2017 - 1

VYŘIZUJE: S. BUDKA

V LIBERCI: 14. 11. 2017

Věc: Návrh směny pozemků u sídla RP Liberecko v k. ú. Liberec

Agentura ochrany přírody a krajiny České republiky, Regionální pracoviště Liberecko se na vás obrací se žádostí o směnu, nebo spíše částečnou směnu a částečné odkoupení pozemků v okolí sídla regionálního pracoviště v ulici U jezu.

Důvodem žádosti je potřeba zlepšit v současné době neuspokojivé možnosti parkování návštěvníků našeho pracoviště.

Rádi bychom od vás získali část pozemku 5830/1 (přibližně 42,7 m²), část pozemku 4035/9 (20,6 m²) a část pozemku 4032/2 (90,3 m²). Výměnou můžeme nabídnout část pozemku 4035/15 (10,6 m²) a část pozemku 4034/1 (26,7 m²). Vše je znázorněno na přiloženém mapovém zákresu.

Prosíme vás o stanovisko k navrhované směně.

S pozdravem

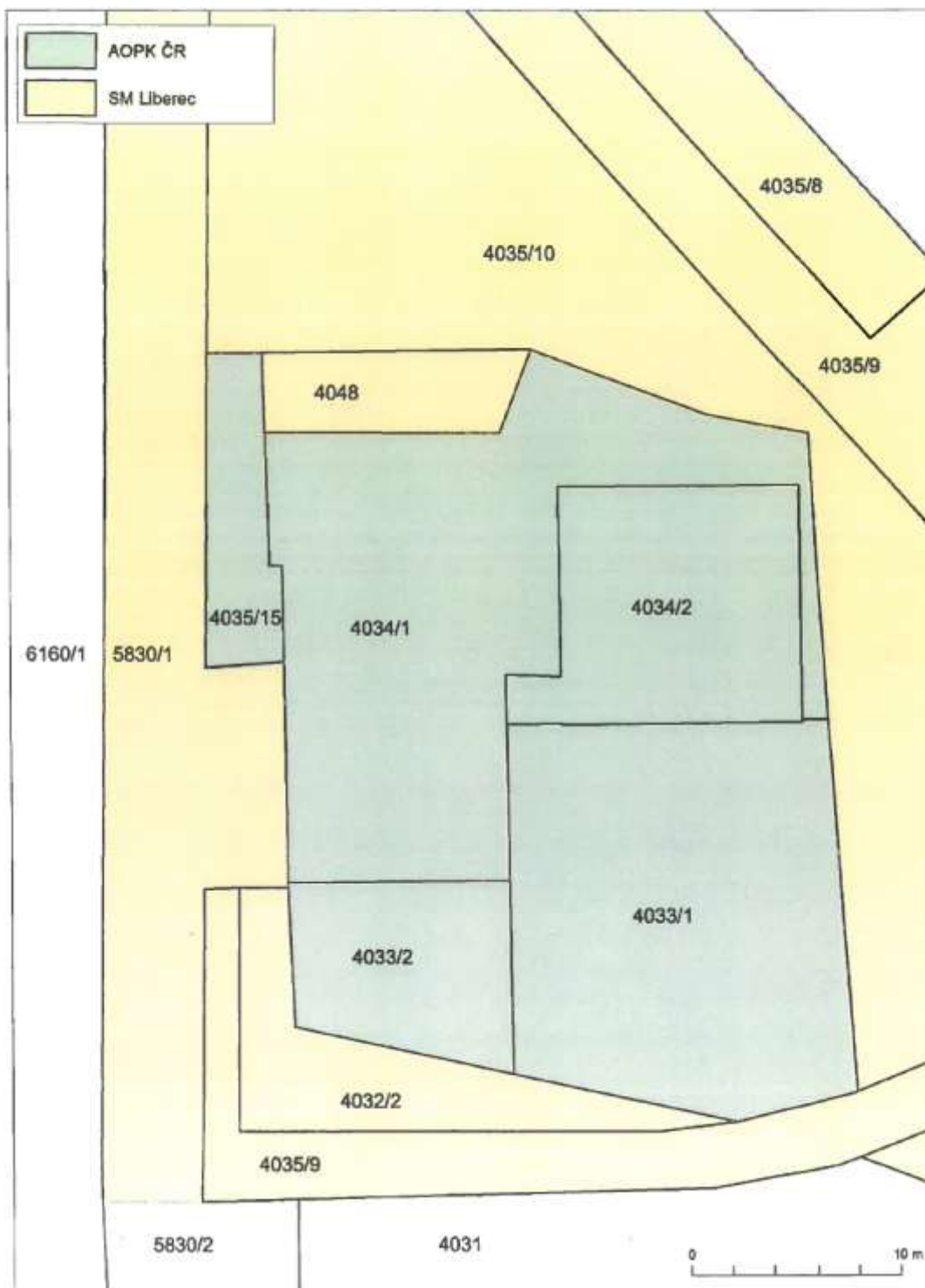
Ing. Jiří Hušek

ŘEDITEL
REGIONÁLNÍHO PRACOVISŤE LIBERECKO

příloha: mapový zákres

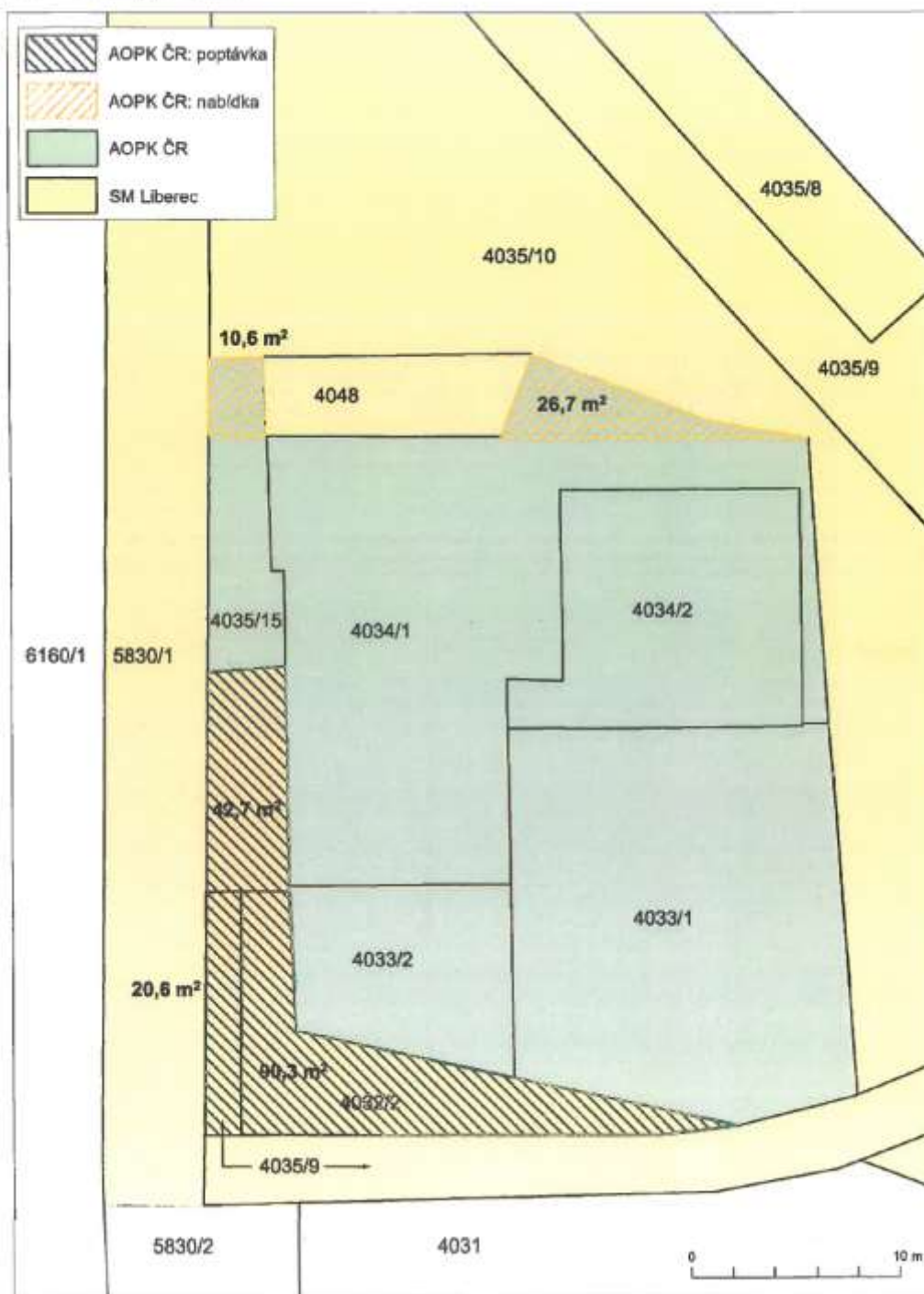
AOPK ČR, REGIONÁLNÍ PRACOVIŠTĚ LIBEREC

návrh směny pozemků

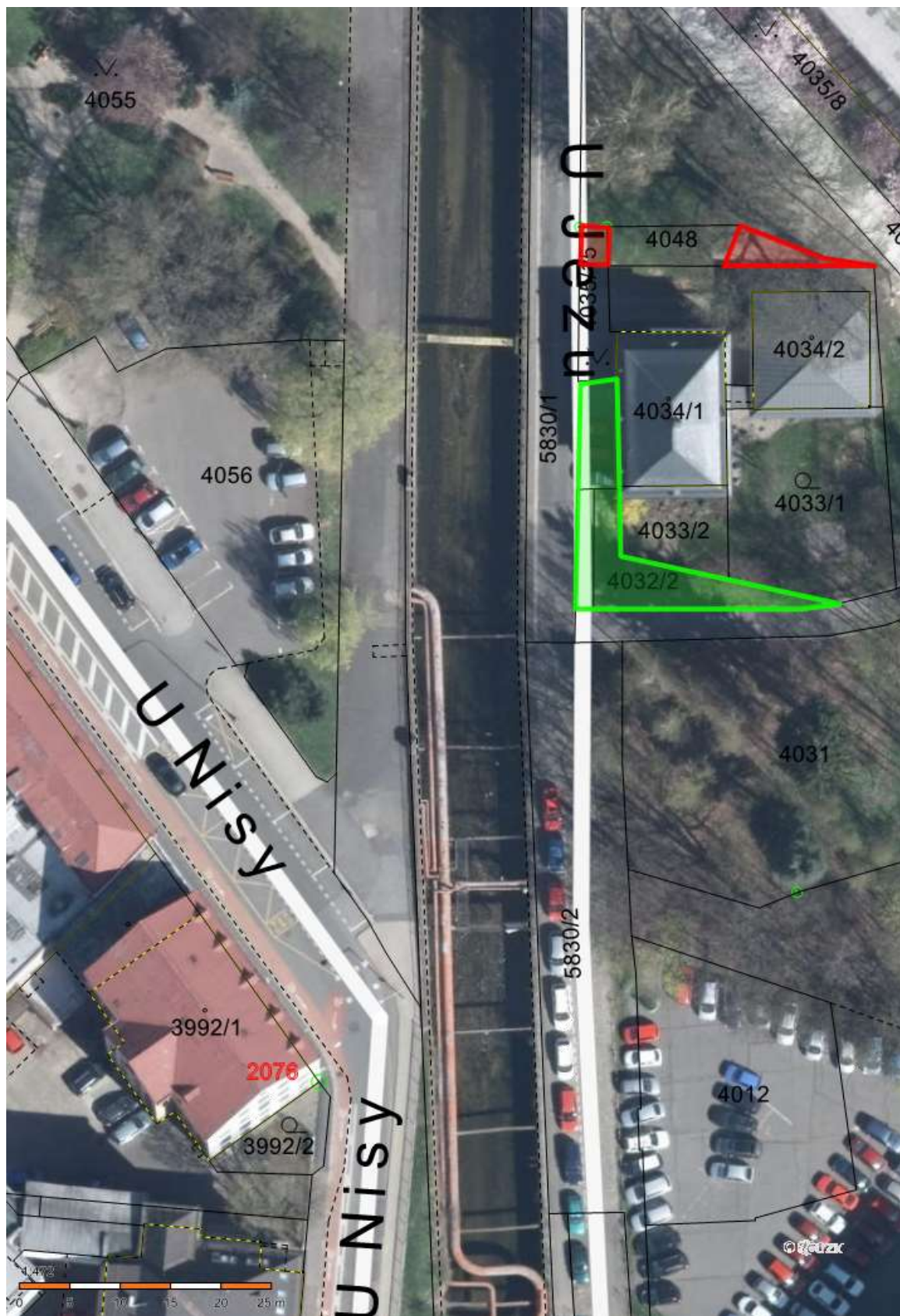


AOPK ČR, REGIONÁLNÍ PRACOVIŠTĚ LIBEREC

návrh směny pozemků



Části pozemků p. č. 4035/15, 4034/1, k. ú. Liberec ve vlastnictví AOPK ČR,
za pozemky p. č. 4032/2, části p. č. 4035/9, 5830/1, k. ú. Liberec ve vlastnictví SML



Části pozemků p.č. 4035/15, 4034/1, k. ú. Liberec ve vlastnictví AOPK ČR,



pozemky p.č. 4032/2, části p.č. 4035/9, 5830/1, k. ú. Liberec ve vlastnictví SML



