



STATUTÁRNÍ MĚSTO LIBEREC

Poznámka: Zveřejněna je pouze upravená verze dokumentu z důvodu dodržení přiměřenosti rozsahu zveřejňovaných osobních údajů podle zákona č. 101/2000 Sb., o ochraně osobních údajů v platném znění.

Osobní údaje jsou v souladu s § 16, § 17 a § 95 zákona č. 128/2000 Sb., o obcích v platném znění.

3. schůze rady města dne: 06.02.2018

Bod pořadu jednání:

Schválení vyhrazených stání pro invalidy

Stručný obsah: Předmětem tohoto materiálu je schválení vyhrazeného parkovacího místa pro držitele průkazu ZTP a ZTP/P p. J [osobní údaj odstraněn] H [osobní údaj odstraněn] v ul. Jáchymovská, p. P [osobní údaj odstraněn] L [osobní údaj odstraněn] v ul. Na Pískovně, p. J [osobní údaj odstraněn] B [osobní údaj odstraněn] v ul. Dobiášova, p. K [osobní údaj odstraněn] C [osobní údaj odstraněn] v ul. Baltská a p. D [osobní údaj odstraněn] V [osobní údaj odstraněn] v ul. Haškova. Žádosti splňují podmínky interního předpisu města Liberce ve věci zřizovaných vyhrazených parkovacích míst pro osoby ZTP.

MML, Odbor správy veřejného majetku

Důvod předložení: Žádost o vyhrazené parkovací stání

Zpracoval: Šerclová Hana - pracovník odboru správy veřejného majetku

Projednáno s: Tomášem Kyselou, náměstkem primátora pro technickou správu majetku města

Předkládá: Novotný David, Bc. - vedoucí odboru správy veřejného majetku

K projednání v radě přizván(a):

Předpokládaná doba projednání (min): 5

Po schválení předložit na jednání:

Návrh usnesení

Rada města po projednání

schvaluje

1. Zřízení vyhrazeného parkovacího stání na komunikaci v ul. Jáchymovská, pro držitele ZTP p. J [osobní údaj odstraněn] H [osobní údaj odstraněn] , nar. [osobní údaj odstraněn] , Jáchymovská č. p. 253/5, 460 10 Liberec 10
2. Zřízení vyhrazeného parkovacího stání na komunikaci v ul. Na Pískovně, pro držitele ZTP/P p. P [osobní údaj odstraněn] L [osobní údaj odstraněn] , nar. [osobní údaj odstraněn] , Na Pískovně č. p. 653/16, 460 14 Liberec 14
3. Zřízení vyhrazeného parkovacího stání na komunikaci v ul. Dobiášova, pro držitele ZTP/P p. J [osobní údaj odstraněn] B [osobní údaj odstraněn] , nar. [osobní údaj odstraněn] , Dobiášova č. p. 865/44, 460 06 Liberec 6
4. Zřízení vyhrazeného parkovacího stání na komunikaci v ul. Baltská, pro držitelku ZTP p. K [osobní údaj odstraněn] C [osobní údaj odstraněn] , nar. [osobní údaj odstraněn] , Baltská č. p. 600/3, 460 14 Liberec 14
5. Zřízení vyhrazeného parkovacího stání na komunikaci v ul. Haškova, pro držitele ZTP/P p. D [osobní údaj odstraněn] V [osobní údaj odstraněn] , nar. [osobní údaj odstraněn] , zastoupeného zákonným zástupcem, matkou p. M [osobní údaj odstraněn] V [osobní údaj odstraněn] , nar. [osobní údaj odstraněn] , Haškova č. p. 977/22, 460 06 Liberec 6

ukládá

1. Vydat souhlasné stanovisko odboru správy veřejného majetku se zřízením vyhrazeného parkovacího stání pro držitele ZTP p. J [osobní údaj odstraněn] H [osobní údaj odstraněn] na komunikaci ul. Jáchymovská
P: Novotný David, Bc. - vedoucí odboru správy veřejného majetku
T: 28.02.2018
2. Vydat souhlasné stanovisko odboru správy veřejného majetku se zřízením vyhrazeného parkovacího stání pro držitele ZTP/P p. P [osobní údaj odstraněn] L [osobní údaj odstraněn] na komunikaci ul. Na Pískovně
P: Novotný David, Bc. - vedoucí odboru správy veřejného majetku
T: 28.02.2018
3. Vydat souhlasné stanovisko odboru správy veřejného majetku se zřízením vyhrazeného parkovacího stání pro držitele ZTP/P p. J [osobní údaj odstraněn] B [osobní údaj odstraněn] na komunikaci ul. Dobiášova
P: Novotný David, Bc. - vedoucí odboru správy veřejného majetku
T: 28.02.2018
4. Vydat souhlasné stanovisko odboru správy veřejného majetku se zřízením vyhrazeného parkovacího stání pro držitelku ZTP p. K [osobní údaj odstraněn] C [osobní údaj odstraněn] na komunikaci ul. Baltská
P: Novotný David, Bc. - vedoucí odboru správy veřejného majetku
T: 28.02.2018
5. Vydat souhlasné stanovisko odboru správy veřejného majetku se zřízením vyhrazeného parkovacího stání pro držitele ZTP/P p. D [osobní údaj odstraněn] V [osobní údaj odstraněn] zastoupeného zákonným zástupcem, matkou p. M [osobní údaj odstraněn] V [osobní údaj odstraněn] na komunikaci ul. Haškova

P: Novotný David, Bc. - vedoucí odboru správy veřejného majetku
T: 28.02.2018

Formulace usnesení byla konzultována s právníkem zařazeným do MML před projednáním v radě města.

Důvodová zpráva

Rada města na svém 15. zasedání dne 8.9.2015 schválila usnesením č. č. 716/2015 aktualizované „Podmínky pro zřízení vyhrazeného parkovacího stání na komunikacích ve vlastnictví města Liberec osobám těžce zdravotně postiženým“.

Na základě výše uvedeného přijímá odbor správy veřejného majetku žádosti osob s vydaným průkazem ZTP nebo ZTP/P o vydání souhlasného stanoviska, na jehož základě jsou zřizována vyhrazená parkovací místa (VPM) držitelům průkazů ZTP a ZTP/P a to prostřednictvím odboru dopravy Magistrátu města Liberec.

Nové podmínky pro zřízení vyhrazeného parkovacího stání na komunikacích ve vlastnictví města Liberec umožňují na žádost oprávněné osoby bezplatné poskytnutí parkovacího místa

Odbor dopravy vydal na základě zmocnění uvedeném § 67 odst. 9 zákona č. 361/2000 Sb. pokyn k odstranění dopravního značení č. IP 12 s neplatným textem. Dopravní značka č. IP 12 zakazuje stání na vyznačeném místě s výjimkou osob, na které odkazuje údaj na značce, nebo na dodatkové tabulce. Dopravní značka IP 12, na které je uveden neuplatnitelný text neumožňuje stání nikomu. Každý řidič se dopouští přestupku včetně osoby, které bylo místo vyhrazeno. Značka tak v důsledku bezdůvodně omezuje obecné užívání komunikace. Od 1. 1. 2013 jsou platné nové průkazy ZTP. Na výměnu původních průkazů ZTP byla zákonem určena jednotná lhůta. Podle informací ze sociálního odboru, který výměnu prováděl, byla oprávněným osobám poskytnuta informace o nutnosti úpravy dopravního značení. I kdyby tomu tak nebylo, tak je řidič povinen řídit se dopravními značkami (§ 4 písm. c) zákona č. 361/2000 Sb., o provozu na pozemních komunikacích). Měl tedy sám zaregistrovat nutnost změny, protože značení mu již neumožňuje vyhrazené místo užívat. Kromě uvedeného i rozhodnutí o vyhrazení místa odkazuje svou časovou platnost na platnost průkazu. Oprávněné osoby tedy měli požádat i změnu rozhodnutí, které je nutné po lhůtě stanovené pro výměnu, považovat za neplatné.

Žadatelé p. J [osobní údaj odstraněn] , p. P [osobní údaj odstraněn] a p. D [osobní údaj odstraněn] V [osobní údaj odstraněn] zastoupený zákonným zástupcem p. M [osobní údaj odstraněn] V [osobní údaj odstraněn] podávají žádost na základě odstranění neplatného dopravního značení.

Odbor správy veřejného majetku předkládá k projednání následující žádosti.

Žádost ze dne	Jméno a příjmení	Město	Ulice	č.p./č.o.	PSČ	RZ
3.1.2018	J [osobní údaj odstraněn] H [osobní údaj odstraněn]	Liberec	Jáchymovská	253/5	460 10	[osobní údaj odstraněn]
5.1.2018	P [osobní údaj odstraněn] L [osobní údaj odstraněn]	Liberec	Na Pískovně	653/16	460 14	[osobní údaj odstraněn]
15.1.2018	J [osobní údaj odstraněn] B [osobní údaj odstraněn]	Liberec	Dobiášova	865/44	460 06	[osobní údaj odstraněn]
18.1.2018	K [osobní údaj odstraněn] C [osobní údaj odstraněn]	Liberec	Baltská	600/3	460 14	[osobní údaj odstraněn]
18.1.2018	D [osobní údaj odstraněn] V [osobní údaj odstraněn]	Liberec	Haškova	977/22	460 06	[osobní údaj odstraněn]

V minulých letech bylo standardem, že rada města svým usnesením rovněž schvalovala žadateli bezplatnou instalaci svislého a vodorovného značení, které by si měl dle podmínek hradit žadatel. **Nyní po revizi podmínek je úhrada nákladů na svislé a vodorovné dopravní značení ponechána na žadateli, SML poskytuje pouze bezplatně parkovací místo**, čemuž odpovídá i návrh usnesení. V případě, že rozhodne rada města, že bude SML hradit tyto náklady, které činí cca 5-6 tis. Kč na jedno vyhrazené stání, bude odbor správy veřejného majetku realizaci zajišťovat ze smlouvy na běžnou údržbu komunikací a to části na dopravní značení.

Doporučení odboru

Odbor správy veřejného majetku po posouzení žádosti v souladu s přijatými „Podmínkami pro zřízení vyhrazeného parkovacího stání na komunikacích a ostatních pozemcích ve vlastnictví města Liberec osobám těžce zdravotně postiženým“ doporučuje radě města **schválit** následující vyhrazené parkovací stání:

- zřízení vyhrazeného parkovacího stání na komunikaci ul. Jáchymovská pro držitele ZTP p. J [osobní údaj odstraněn] H [osobní údaj odstraněn] . Ošetřující lékař potvrdil, že p. J [osobní údaj odstraněn] H [osobní údaj odstraněn] má postižení spojené se snížením mobility či orientace takového charakteru, že vyžaduje v místě jeho bydliště vyhrazené parkovací stání
- zřízení vyhrazeného parkovacího stání na komunikaci ul. Na Pískovně pro držitele ZTP/P p. P [osobní údaj odstraněn] L [osobní údaj odstraněn] . Ošetřující lékař potvrdil, že p. P [osobní údaj odstraněn] L [osobní údaj odstraněn] má postižení spojené se snížením mobility či orientace takového charakteru, že vyžaduje v místě jeho bydliště vyhrazené parkovací stání
- zřízení vyhrazeného parkovacího stání na komunikaci ul. Dobiášova pro držitele ZTP/P p. J [osobní údaj odstraněn] B [osobní údaj odstraněn] . Ošetřující lékař potvrdil, že p. J [osobní údaj odstraněn] B [osobní údaj odstraněn] má postižení spojené se snížením mobility či orientace takového charakteru, že vyžaduje v místě jeho bydliště vyhrazené parkovací stání
- zřízení vyhrazeného parkovacího stání na komunikaci ul. Baltská pro držitelku ZTP p. K [osobní údaj odstraněn] C [osobní údaj odstraněn] . Ošetřující lékař potvrdil, že p. K [osobní údaj odstraněn] C [osobní údaj odstraněn] má postižení spojené se snížením mobility či orientace takového charakteru, že vyžaduje v místě jejího bydliště vyhrazené parkovací stání
- zřízení vyhrazeného parkovacího stání na komunikaci ul. Haškova pro držitele ZTP/P p. D [osobní údaj odstraněn] V [osobní údaj odstraněn] . Ošetřující lékař potvrdil, že p. D [osobní údaj odstraněn] V [osobní údaj odstraněn] má postižení spojené se snížením mobility či orientace takového charakteru, že vyžaduje v místě jeho bydliště vyhrazené parkovací stání

Přílohy:

Situace J.H

Situace P. L

Situace J.B

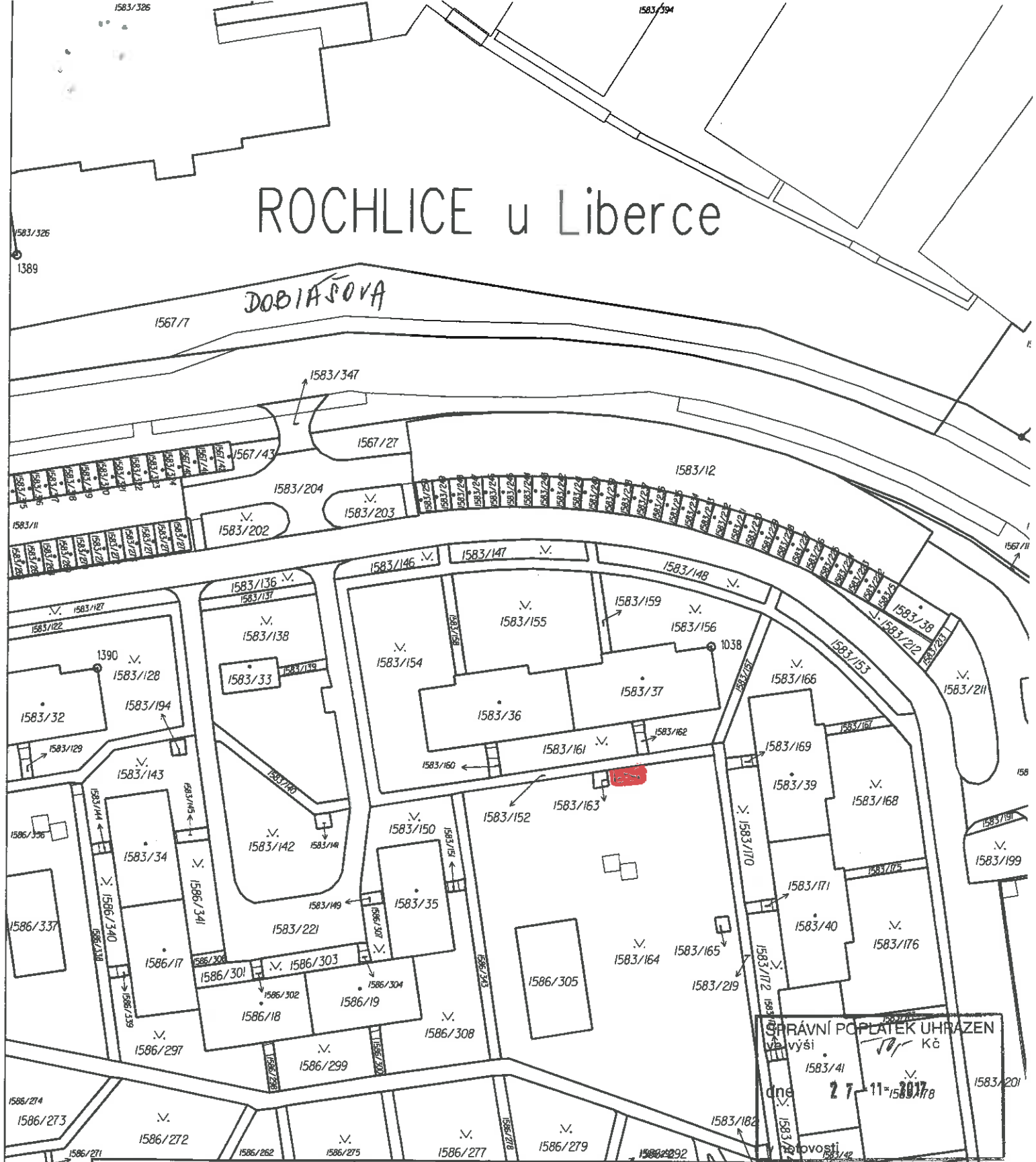
Situace K.C

Situace D.V



ROCHLICE u Liberce

DOBIAŠOVA

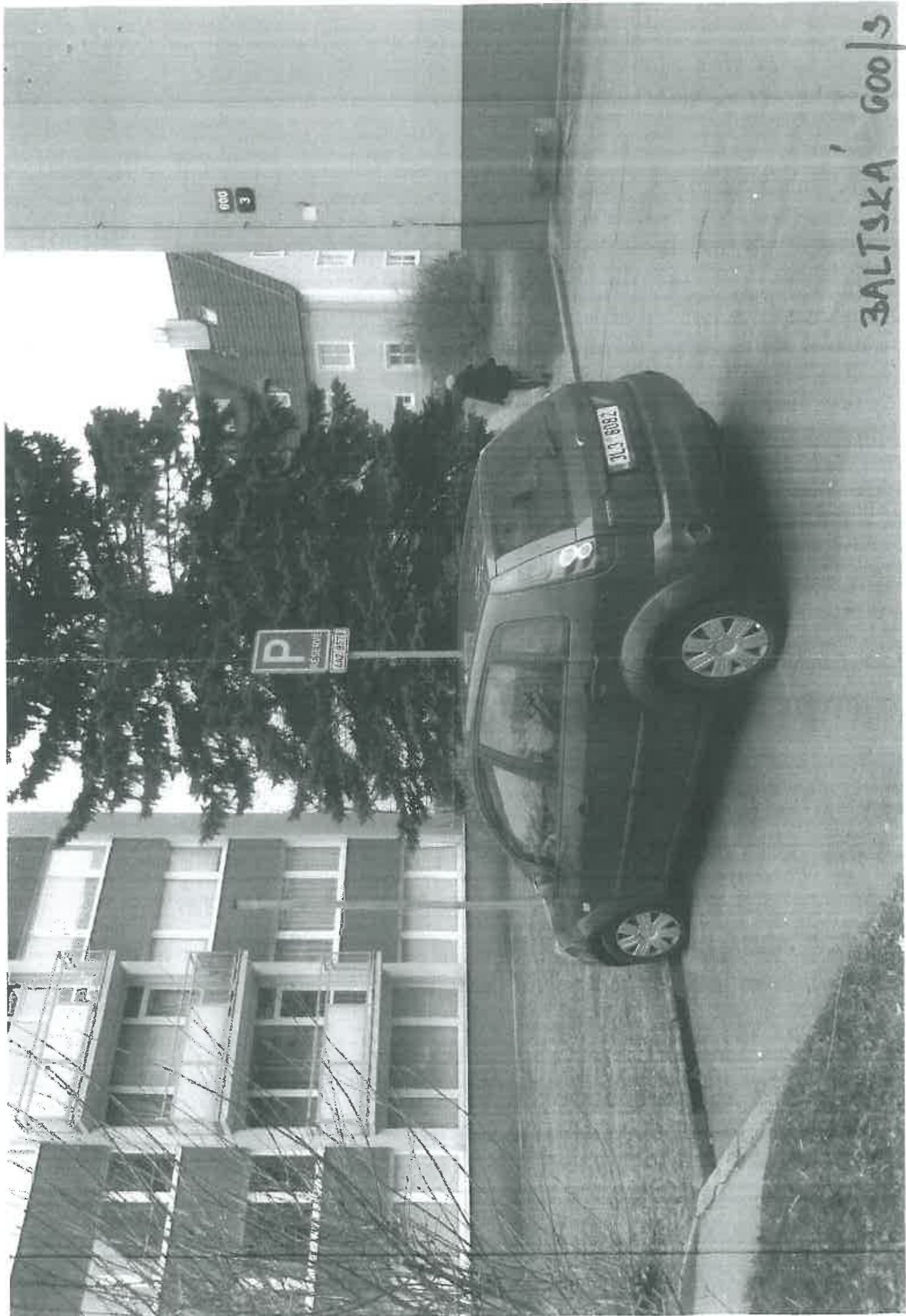


SPRÁVNÍ POPLATEK UHRAZEN
 ve výši Kč
 dne 27. 11. 2017
 v obci

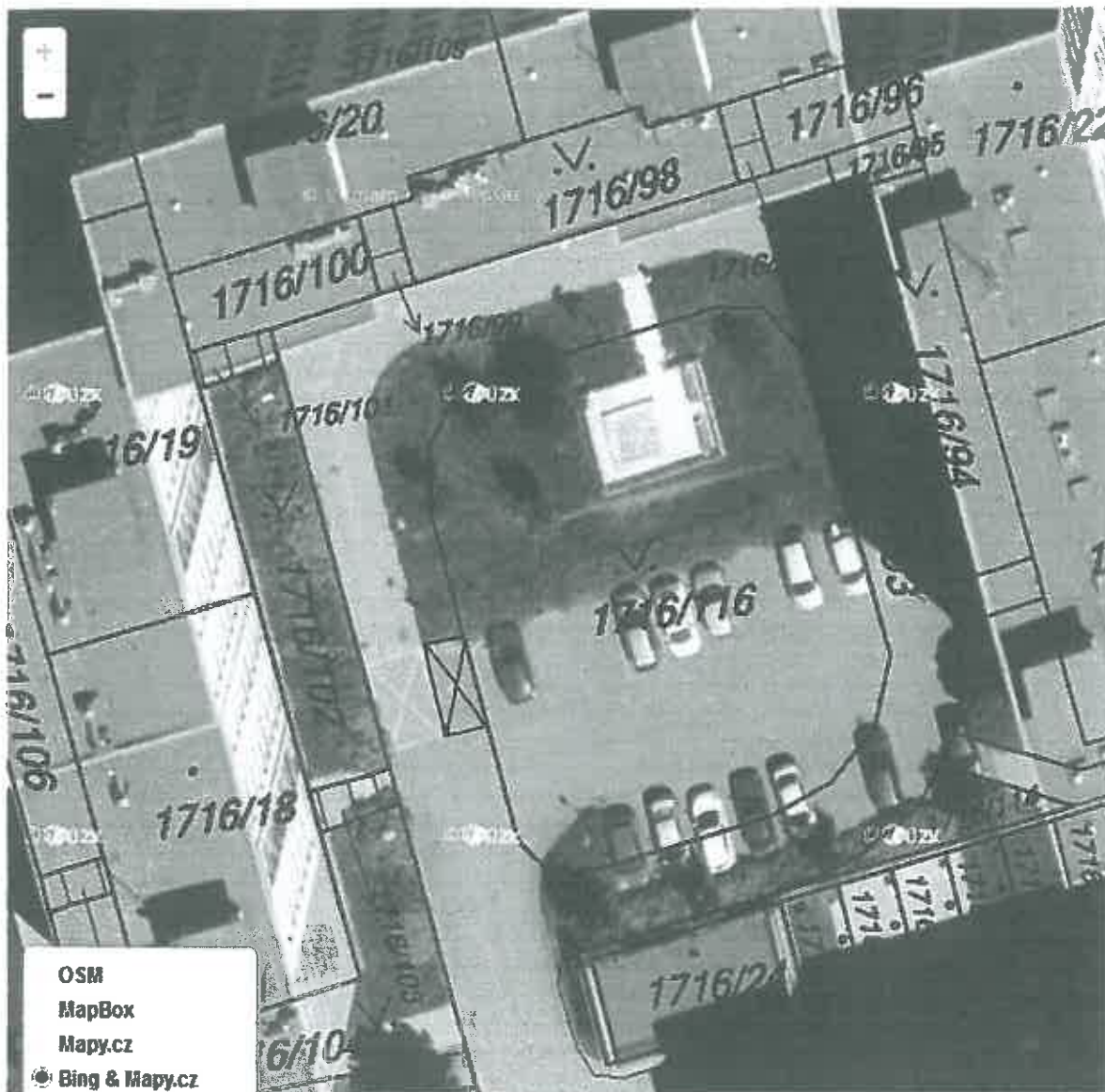
Katastrální úřad pro Liberecký kraj, Katastrální pracoviště Liberec	Okres Liberec	Obec Liberec
Kat. území Rochlice u Liberce	Mapový list č. LIBEREC 5-7/44	Měřítko 1:1000
KOPIE KATASTRÁLNÍ MAPY		
Stav k 27. 11. 2017, 12:15:47	Vyhotovila Pavlišťová Vladimíra	Dne 27. 11. 2017 12:15:47

Podpis *Milena*
 Číslo 70-11031/2017-501
 Razítko





3ALTSKA, 600/3



Katastrální území Rochlice u Liberce

Kód KU.682314

Okres Liberec

Obec Liberec

Platí od 14.08.2015

Více o katastrálním území [Katastrální mapa](#)

Definiční bod X:-976159.59 Y:-688271.66

GPS 50.7479959934,15.0576672412