



STATUTÁRNÍ MĚSTO LIBEREC

Poznámka: Zveřejněna je pouze upravená verze dokumentu z důvodu dodržení přiměřenosti rozsahu zveřejňovaných osobních údajů podle zákona č. 101/2000 Sb., o ochraně osobních údajů v platném znění.

Osobní údaje jsou v souladu s § 16, § 17 a § 95 zákona č. 128/2000 Sb., o obcích v platném znění.

21. schůze rady města dne: 05.12.2017

Bod pořadu jednání:

Majetkoprávní operace - prodej podílu na stav. pozemcích k bytovým jednotkám

Stručný obsah: Budova sestávající z č. p. 415 - 416, ul. Pilínkovská, Liberec 23, která je součástí pozemků p. č. 433/4 a p. č. 433/5, k. ú., Doubí u Liberce byla postavena v letech 1981 až 1990 na pozemku města. Vlastníci bytových jednotek žádají o vypořádání spoluvlastnických podílů na stavebních pozemcích p. č. 433/4 a p. č. 433/5, k. ú. Doubí u Liberce, náležejících k jejich bytovým jednotkám. Současně s vypořádáním podílů žadatelů budou vypořádány i ostatní podíly k bytovým jednotkám v budově. Všechny podíly na těchto pozemcích bezprostředně souvisí s bytovými jednotkami, samostatně jsou neprodejně, nelze je prodat nikomu jinému než vlastníku jednotky. Koupí tohoto podílu dojde k narovnání stavu na katastru nemovitostí. Jedná se o budovu starší 5-ti let, pozemky jsou osvobozeny od platby DPH.

MML, Odbor majetkové správy

Důvod předložení: vypořádání pozemků pod budovou

Zpracoval: Roncová Ivana - vedoucí oddělení majetkové evidence a dispozic

Projednáno s: Tomáš Kysela, náměstek pro technickou správu majetku města

Ing. Karolína Hrbková, náměstkyně pro životní prostředí, veřejnou zeleň a cestovní ruch

Předkládá: Schejbal Jaroslav, Bc. - vedoucí odboru majetkové správy

K projednání v radě přizván(a):

Předpokládaná doba projednání (min): 5

Po schválení předložit na jednání: ZM 11 - 14.12.2017

Návrh usnesení

Rada města po projednání

souhlasí

1. s prodejem spoluvlastnického podílu pozemků p. č. 433/4 a p. č. 433/5, k. ú. Doubí u Liberce o velikosti 789/7415 vlastníkům bytové jednotky č.415/1 v budově sestávající z č. p. 415 a 416, ul. Pilínkovská, Liberec XXIII-Doubí, postavené na pozemcích p. č. 433/4 a p. č. 433/5, k. ú. Doubí u Liberce, kupující: [osobní údaj odstraněn] , Liberec XXIII-Doubí, a [osobní údaj odstraněn] , Liberec IV-Perštýn, do podílového spoluvlastnictví, každý o velikosti spoluvlastnického podílu ideální 1/2, za kupní cenu **39 000,- Kč**; termín podpisu kupní smlouvy do 45 dnů ode dne schválení majetkoprávní operace Zastupitelstvem města Liberec;
2. s prodejem spoluvlastnického podílu pozemků p. č. 433/4 a p. č. 433/5, k. ú. Doubí u Liberce o velikosti 864/7415 vlastníkům bytové jednotky č.416/4 v budově sestávající z č. p. 415 a 416, ul. Pilínkovská, Liberec XXIII-Doubí, postavené na pozemcích p. č. 433/4 a p. č. 433/5, k. ú. Doubí u Liberce, kupující: **manž.** [osobní údaj odstraněn] , Liberec XXIII-Doubí, za kupní cenu **43 000,- Kč**; termín podpisu kupní smlouvy do 45 dnů ode dne schválení majetkoprávní operace Zastupitelstvem města Liberec

ukládá

předložit majetkoprávní operace ke schválení zastupitelstvu města

P: Kysela Tomáš - náměstek primátora pro technickou správu majetku města

T: 14.12.2017

Formulace usnesení byla konzultována s právníkem zařazeným do MML před projednáním v radě města.

Důvodová zpráva

Popis majetkoprávní operace:

Pozemek p.č. 433/4, k.ú. Doubí u Liberce o celkové výměře 218 m²
Pozemek p.č. 433/5, k.ú. Doubí u Liberce o celkové výměře 217 m²

a) adresa budovy: **Pilínkovská 415-416, Liberec XXIII - Doubí**

b) stavební pozemek: 433/4, 433/5 k.ú. Doubí u Liberce

POPIS BUDOVY:

Počet jednotek celkem	:	9
Počet nebytových jednotek	:	-
Počet bytových jednotek celkem	:	9
Počet zapl.podílů k byt.jedn.	(ke schválení):	2
Počet zaplacených podílů k byt.jedn.	:	3
Počet nezaplacených podílů k bytovým jednotkám	:	4

VYJÁDŘENÍ RM:

Rada města Liberec dne 29. 8. 2017 souhlasila:

1. se záměrem prodeje spoluvlastnického podílu pozemků p. č. 433/4 a p. č. 433/5, k. ú. Doubí u Liberce o velikosti 789/7415 formou přímého prodeje vlastníku bytové jednotky č.415/1 v budově sestávající z č. p. 415 a 416, ul. Pilínkovská, Liberec XXIII-Doubí, která je součástí pozemků p. č. 433/4 a p. č. 433/5, k. ú. Doubí u Liberce za cenu 39 000,- Kč
2. se záměrem prodeje spoluvlastnického podílu pozemků p. č. 433/4 a p. č. 433/5, k. ú. Doubí u Liberce o velikosti 864/7415 formou přímého prodeje vlastníku bytové jednotky č.416/4 v budově sestávající z č. p. 415 a 416, ul. Pilínkovská, Liberec XXIII-Doubí, která je součástí pozemků p. č. 433/4 a p. č. 433/5, k. ú. Doubí u Liberce za cenu 43 000,- Kč;

VYJÁDŘENÍ ZM:

Zastupitelstvo města Liberec dne 7. 9. 2017 schválilo:

1. záměr prodeje spoluvlastnického podílu pozemků p. č. 433/4 a p. č. 433/5, k. ú. Doubí u Liberce o velikosti 789/7415 formou přímého prodeje vlastníku bytové jednotky č.415/1 v budově sestávající z č. p. 415 a 416, ul. Pilínkovská, Liberec XXIII-Doubí, která je součástí pozemků p. č. 433/4 a p. č. 433/5, k. ú. Doubí u Liberce za cenu 39 000,- Kč
2. záměr prodeje spoluvlastnického podílu pozemků p. č. 433/4 a p. č. 433/5, k. ú. Doubí u Liberce o velikosti 864/7415 formou přímého prodeje vlastníku bytové jednotky č.416/4 v budově sestávající z č. p. 415 a 416, ul. Pilínkovská, Liberec XXIII-Doubí, která je součástí pozemků p. č. 433/4 a p. č. 433/5, k. ú. Doubí u Liberce za cenu 43 000,- Kč;

TERMÍN ZVEŘEJNĚNÍ: 15. 9.2 017 - 2. 10. 2017

NÁVRH USNESENÍ RM:

Rada města Liberec dne 5. 12. 2017 **souhlasí:**

1. s prodejem spoluvlastnického podílu pozemků p. č. 433/4 a p. č. 433/5, k. ú. Doubí u Liberce o velikosti 789/7415 vlastníků bytové jednotky č.415/1 v budově sestávající z č. p. 415 a 416, ul. Pilínkovská, Liberec XXIII-Doubí, postavené na pozemcích p. č. 433/4 a p. č. 433/5, k. ú. Doubí u Liberce, kupující: [osobní údaj odstraněn] Liberec XXIII-Doubí, a [osobní údaj odstraněn] 1, Liberec IV-Perštýn, do podílového spoluvlastnictví, každý o velikosti

spoluvlastnického podílu ideální 1/2, za kupní cenu **39 000,- Kč**; termín podpisu kupní smlouvy do 45 dnů ode dne schválení majetkoprávní operace Zastupitelstvem města Libere

2. s prodejem spoluvlastnického podílu pozemků p. č. 433/4 a p. č. 433/5, k. ú. Doubí u Liberce o velikosti 864/7415 vlastníkům bytové jednotky č.416/4 v budově sestávající z č. p. 415 a 416, ul. Pilínkovská, Liberec XXIII-Doubí, postavené na pozemcích p. č. 433/4 a p. č. 433/5, k. ú. Doubí u Liberce, kupující: **manž. [osobní údaj odstraněn]** , Liberec XXIII-Doubí, za kupní cenu **43 000,- Kč**; termín podpisu kupní smlouvy do 45 dnů ode dne schválení majetkoprávní operace Zastupitelstvem města Liberec

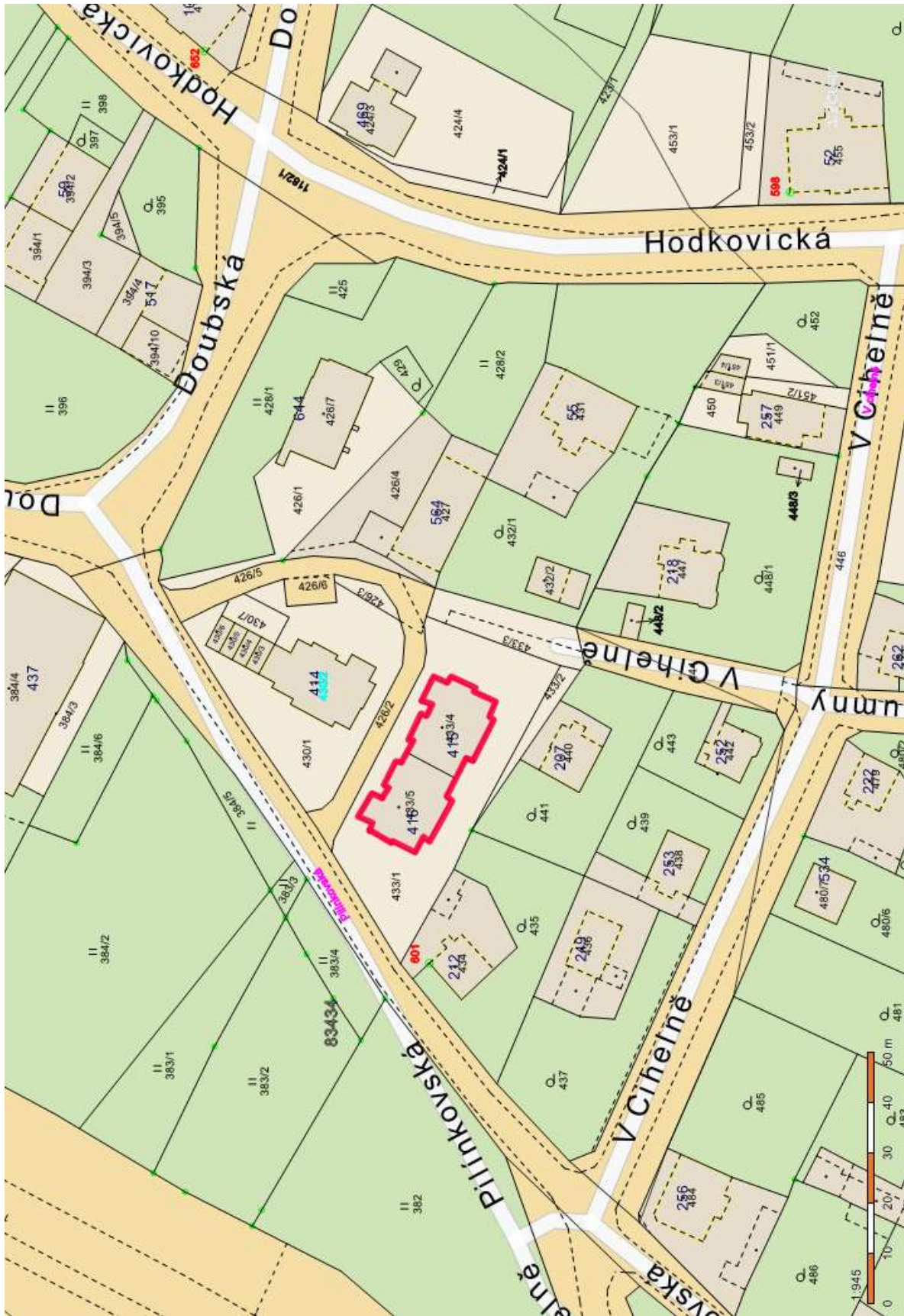
NÁVRH USNESENÍ ZM:

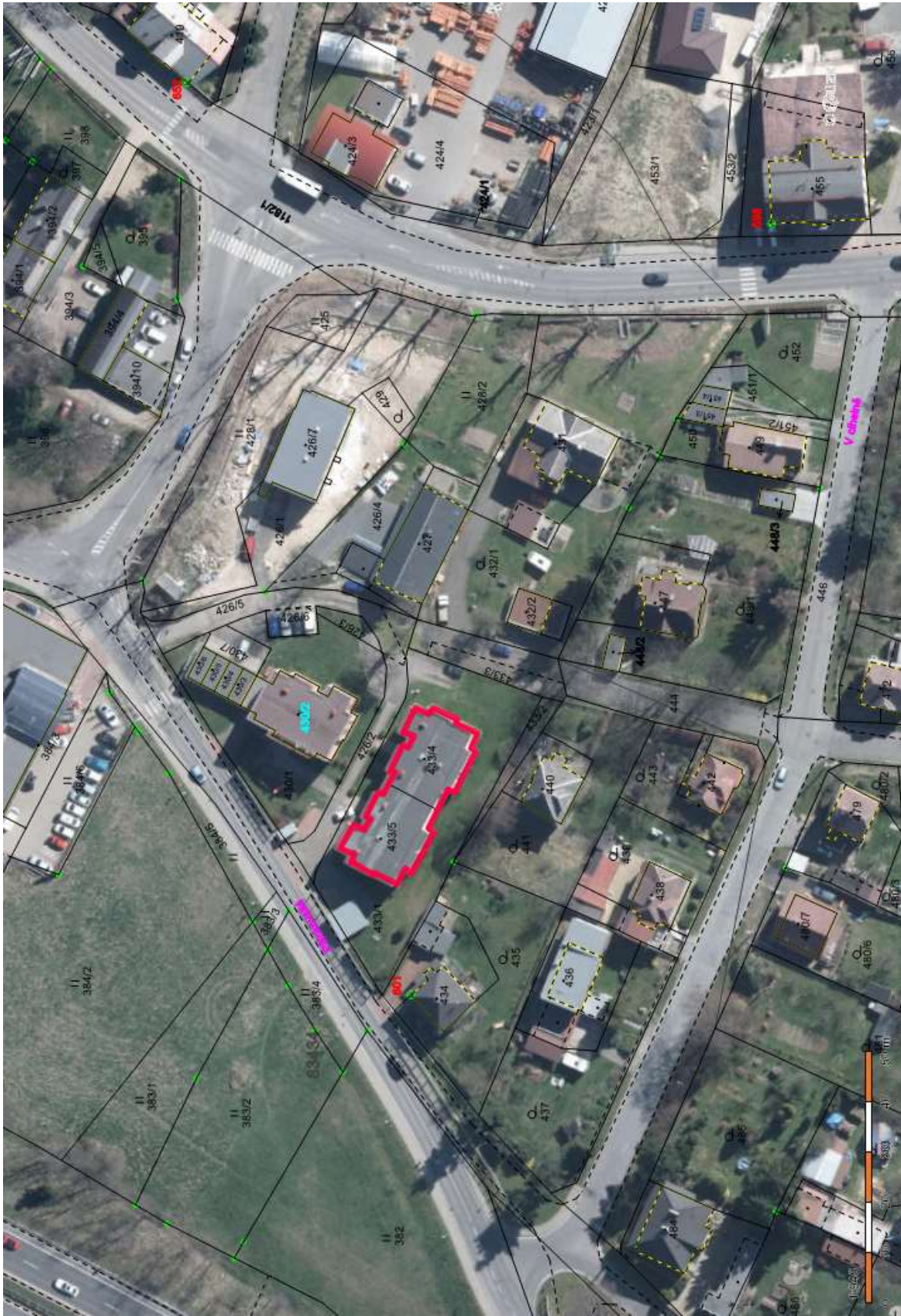
Zastupitelstvo města Liberec dne 14. 12. 2017 **schvaluje:**

1. prodej spoluvlastnického podílu pozemků p. č. 433/4 a p. č. 433/5, k. ú. Doubí u Liberce o velikosti 789/7415 vlastníkům bytové jednotky č.415/1 v budově sestávající z č. p. 415 a 416, ul. Pilínkovská, Liberec XXIII-Doubí, postavené na pozemcích p. č. 433/4 a p. č. 433/5, k. ú. Doubí u Liberce, kupující: **[osobní údaj odstraněn]** , Liberec XXIII-Doubí, a **[osobní údaj odstraněn]** , Liberec IV-Perštýn, do podílového spoluvlastnictví, každý o velikosti spoluvlastnického podílu ideální 1/2, za kupní cenu **39 000,- Kč**; termín podpisu kupní smlouvy do 45 dnů ode dne schválení majetkoprávní operace Zastupitelstvem města Libere
2. prodej spoluvlastnického podílu pozemků p. č. 433/4 a p. č. 433/5, k. ú. Doubí u Liberce o velikosti 864/7415 vlastníkům bytové jednotky č.416/4 v budově sestávající z č. p. 415 a 416, ul. Pilínkovská, Liberec XXIII-Doubí, postavené na pozemcích p. č. 433/4 a p. č. 433/5, k. ú. Doubí u Liberce, kupující: **manž. [osobní údaj odstraněn]** , Liberec XXIII-Doubí, za kupní cenu **43 000,- Kč**; termín podpisu kupní smlouvy do 45 dnů ode dne schválení majetkoprávní operace Zastupitelstvem města Liberec

Přílohy:

1. podklady pro jednání
2. košilka ZM





2345

ŽÁDOST O ODKOUPENÍ POZEMKU VE VLASTNICTVÍ STATUTÁRNÍHO MĚSTA LIBEREC

ŽADATEL:

Jméno a příjmení: [REDACTED]

Bydliště: [REDACTED] Liberec 23, 463 12

Telefon: [REDACTED]

E-mail: [REDACTED]

PLÁTCE DPH: ANO / NE*

PŘEDMĚT ŽÁDOSTI:

Pozemek parcelní číslo: 433/5

Katastrální území: Doubí u Liberce

ZDŮVODNĚNÍ ŽÁDOSTI:

Vlastnictví jednotky v bytovém domě umístěném na pozemku.

by: 416/4

V Liberci dne 17. 7. 2017

[REDACTED]

statutární město Liberec
Doručeno: 20. 07. 2017
CJ MHL 149815/17
listy: 2 přílohy: 0



Příloha: Kopie katastrální mapy s vyznačením hranice požadovaného pozemku nebo jeho části

* nehodící škrtněte





STATUTÁRNÍ MĚSTO LIBEREC

Poznámka: Zveřejněna je pouze upravená verze dokumentu z důvodu dodržení přiměřenosti rozsahu zveřejňovaných osobních údajů podle zákona č. 101/2000 Sb., o ochraně osobních údajů v platném znění.

Osobní údaje jsou v souladu s § 16, § 17 a § 95 zákona č. 128/2000 Sb., o obcích v platném znění.

11. zasedání zastupitelstva města dne: 14.12.2017

Bod pořadu jednání:

Majetkoprávní operace - prodej podílu na stav. pozemcích k bytovým jednotkám

Stručný obsah: Budova sestávající z č. p. 415-416, ul. Pilínkovská, Liberec 23, která je součástí pozemků p. č. 433/4 a p. č. 433/5, k. ú., Doubí u Liberce byla postavena v letech 1981 až 1990 na pozemku města. Vlastníci bytových jednotek žádají o vypořádání spoluvlastnických podílů na stavebních pozemcích p. č. 433/4 a p. č. 433/5, k. ú. Doubí u Liberce, náležejících k jejich bytovým jednotkám. Současně s vypořádáním podílů žadatelů budou vypořádány i ostatní podíly k bytovým jednotkám v budově. Všechny podíly na těchto pozemcích bezprostředně souvisí s bytovými jednotkami, samostatně jsou neprodejně, nelze jej prodat nikomu jinému než vlastníku jednotky. Koupí tohoto podílu dojde k narovnání stavu na katastru nemovitostí. Jedná se o budovu starší 5-ti let, pozemky jsou osvobozeny od platby DPH.

MML, Odbor majetkové správy

Zpracoval: Roncová Ivana - vedoucí oddělení majetkové evidence a dispozic

Schválil: Roncová Ivana - vedoucí oddělení majetkové evidence a dispozic
Schejbal Jaroslav, Bc. - vedoucí odboru majetkové správy

Projednáno: Rada města dne 5. 12. 2017

Předkládá: Batthyány Tibor v. r. - primátor statutárního města Liberec
Schejbal Jaroslav, Bc. v. r. - vedoucí odboru majetkové správy

Návrh usnesení

Zastupitelstvo města po projednání

schvaluje

1. prodej spoluvlastnického podílu pozemků p. č. 433/4 a p. č. 433/5, k. ú. Doubí u Liberce o velikosti 789/7415 vlastníkům bytové jednotky č.415/1 v budově sestávající z č. p. 415 a 416, ul. Pilínkovská, Liberec XXIII-Doubí, postavené na pozemcích p. č. 433/4 a p. č. 433/5, k. ú. Doubí u Liberce, kupující: [osobní údaj odstraněn] , Liberec XXIII-Doubí, a [osobní údaj odstraněn] , Liberec IV-Perštýn, do podílového spoluvlastnictví, každý o velikosti spoluvlastnického podílu ideální 1/2, za kupní cenu **39 000,- Kč**; termín podpisu kupní smlouvy do 45 dnů ode dne schválení majetkoprávní operace Zastupitelstvem města Liberec;
2. prodej spoluvlastnického podílu pozemků p. č. 433/4 a p. č. 433/5, k. ú. Doubí u Liberce o velikosti 864/7415 vlastníkům bytové jednotky č.416/4 v budově sestávající z č. p. 415 a 416, ul. Pilínkovská, Liberec XXIII-Doubí, postavené na pozemcích p. č. 433/4 a p. č. 433/5, k. ú. Doubí u Liberce, kupující: **manž.** [osobní údaj odstraněn] , Liberec XXIII-Doubí, za kupní cenu **43 000,- Kč**; termín podpisu kupní smlouvy do 45 dnů ode dne schválení majetkoprávní operace Zastupitelstvem města Liberec

ukládá

zajistit provedení všech úkonů spojených se schválenými majetkoprávními operacemi

P: Kysela Tomáš - náměstek primátora pro technickou správu majetku města

T: 31.01.2018

Formulace usnesení byla konzultována s právníkem zařazeným do MML před projednáním v zastupitelstvu města.