



# STATUTÁRNÍ MĚSTO LIBEREC

*Poznámka: Zveřejněna je pouze upravená verze dokumentu z důvodu dodržení přiměřenosti rozsahu zveřejňovaných osobních údajů podle zákona č. 101/2000 Sb., o ochraně osobních údajů v platném znění.*

*Osobní údaje jsou v souladu s § 16, § 17 a § 95 zákona č. 128/2000 Sb., o obcích v platném znění.*

9. zasedání zastupitelstva města dne: 26.10.2017

## **Bod pořadu jednání:**

**MO Vratislavice nad Nisou - prodej p. p. č. 2075\_1**

**Stručný obsah: Prodej p.p.č. 2075/1, při ul. Tanvaldská, Donská, v k.ú. Vratislavice nad Nisou.**

---

### **Městský obvod Liberec - Vratislavice nad Nisou**

**Zpracoval:** Dorníková Michaela - pracovník MO Vratislavice nad Nisou

**Schválil:** Pohanka Lukáš - starosta MO Vratislavice nad Nisou

**Projednáno:** zastupitelstvo MO; Tibor Batthyány, primátor

**Předkládá:** Batthyány Tibor v. r. - primátor statutárního města Liberec  
Pohanka Lukáš v. r. - starosta MO Vratislavice nad Nisou

## **Návrh usnesení**

Zastupitelstvo města po projednání

### ***schvaluje***

prodej p.p.č. 2075/1, o výměře 2972 m<sup>2</sup>, oddělené z p.p.č. 2075/1 dle GP č. 3513-194/2014, při ul. Tanvaldská a Donská, v k.ú. Vratislavice nad Nisou, společnosti MB Holding s.r.o., sídlem Jana Masaryka 708/12, 120 00 Praha 2, IČ 28462891, za kupní cenu 4 290 660,- Kč včetně DPH (základ daně 3 546 000,- Kč + 21% DPH 744 660,- Kč), splatnou před podpisem kupní smlouvy, termín podpisu do 45 dnů ode dne schválení majetkoprávní operace Zastupitelstvem města Liberec

### ***ukládá***

zajistit provedení všech úkonů spojených se schválenou majetkoprávní operací.

P: Pohanka Lukáš - starosta MO Vratislavice nad Nisou

T: 30.12.2017

***Formulace usnesení byla konzultována s právníkem zařazeným do MML před projednáním v zastupitelstvu města.***

## Důvodová zpráva:

**kat. území: Vratislavice nad Nisou**

**p.p.č. 2075/1**

druh pozemku / využití	: trvalý travní porost	
ochrana	: ZPF	
důvod předložení	: žádost	
záměr	: prodej pozemku	
využití dle územ. plánu	: plochy bydlení čistého	
závazky a břemena	: věčné břemeno spočívajícího ve strpění vedení NN kabelu a přístup pro opravy a údržbu (na pozemku se dále nachází vedení: O2 Telefonica, vodovod)	
privatizace dle	: Zásad postupu při privatizaci pozemků - výběrové řízení	
urbanistický obvod	: 078	cenové pásmo / kategorie: III. / B
cena dle interního předpisu	: 1360,- Kč/m <sup>2</sup>	koeficient K3 : 1,20
jednotková cena	: 1640,- Kč/m <sup>2</sup>	výměra celku: 3525 m <sup>2</sup> , po odd. 2972 m <sup>2</sup>

dle GP 3513-194/2014 odděleno p.p.č. 2075/6 - výměra 297 m<sup>2</sup>, p.p.č. 2075/7 - výměra 173 m<sup>2</sup> a p.p.č. 2075/8 - výměra 83 m<sup>2</sup> (celkem 553 m<sup>2</sup>)

Znaleckým posudkem č. 781-61/2016, vytvořeným znalcem Ing. Milanem Šulcem, byl pozemek oceněn cenou obvyklou na 1092,-Kč/1 m<sup>2</sup>, tj. 3 246 000,- Kč

**Cena: 3 927 660,- Kč včetně DPH** (základ daně 3 246 000,- Kč + 21% DPH 681 660,- Kč)

Předkládáme záměr prodeje p.p.č. 2075/1, při ul. Tanvaldská a Donská, v k.ú. Vratislavice nad Nisou, za účelem zastavění dle podmínek územní studie Vratislavice nad Nisou, lokalita Sladovnická - Donská (odkaz: <http://www.liberec.cz/cz/radnice/strategie-projekty/uzemni-plan/uzemni-planovani/uzemni-studie-liberec/schvalene-uzemni-studie/vratislavice-nad-nisou/vratislavice-tanvaldska.html>)

### **Podmínky veřejné soutěže:**

- nabídka kupní ceny (min. 3 246 000,- Kč + 21% DPH 681 660,- Kč, celá kupní cena bude splatná před podpisem kupní smlouvy)
- uhrazení finanční jistoty 325.000,- Kč (tato jistota bude započtena do kupní ceny)
- v nabídce musí být uveden termín pro získání pravomocného územního rozhodnutí na projekt (nejpozději do 5 let) a dále termín dokončení projektu (nejpozději do 10 let) - v případě nedodržení těchto termínů je kupující povinen uhradit smluvní pokutu 25.000,- Kč za každý započatý měsíc prodlení.
- kupující je provádění projektu povinen postupovat dle závazných i doporučených norem, dbát hygienických a bezpečnostních předpisů, nesmí zatížit pozemky ekologickou zátěží ani je nad míru přiměřenou poměrů znečistit. Po dokončení projektu je povinen na svůj náklad provést rekultivaci okolí, odstranit montážní a jiné mechanismy a nepotřebný materiál na staveništi. V případě porušení jiných povinností (vyjma zajištění vydání územního rozhodnutí a dokončení projektu) je kupující povinen zaplatit pokutu 20.000,- Kč za každé takové porušení.

### **Projednáno:**

#### **Rada MO - 7.6.2017 - usnesení č. 276/06/2017**

Rada Městského obvodu Liberec - Vratislavice nad Nisou po projednání **souhlasí** se záměrem prodeje p.p.č. 2075/1, o výměře 2972 m<sup>2</sup>, oddělené z p.p.č. 2075/1 dle GP č. 3513-194/2014, při ul. Tanvaldská a Donská, v k.ú. Vratislavice nad Nisou za minimální prodejní cenu 3 927 660,- Kč včetně DPH (základ daně 3 246 000,- Kč + 21% DPH 681 660,- Kč), formou veřejné soutěže a **ukládá** TOM předložit majetkoprávní operaci k projednání radě města Liberec a zajistit zveřejnění na úřední desce

#### **Rada města - 20.6.2017 - usnesení č. 591/2017**

Rada města obvodu Liberec - Vratislavice nad Nisou po projednání **schvaluje** záměr prodeje p.p.č. 2075/1, o výměře 2972 m<sup>2</sup>, oddělené z p.p.č. 2075/1 dle GP č. 3513-194/2014, při ul. Tanvaldská a Donská, v k.ú. Vratislavice nad Nisou za minimální prodejní cenu 3 927 660,- Kč včetně DPH (základ daně 3 246 000,- Kč + 21% DPH 681 660,- Kč), formou veřejné soutěže a **ukládá** starostovi MO zajistit provedení všech úkonů spojených se schválenou majetkoprávní operací.

**Zveřejněno:** od 10.7.2017 do 31.8.2017, 10:30, přihlášení: MB Holding s.r.o.

**Rada MO - 4.9.2017 - usnesení č. 394/09/2017**

Rada Městského obvodu Liberec - Vratislavice nad Nisou po projednání **souhlasí s** prodejem p.p.č. 2075/1, o výměře 2972 m<sup>2</sup>, oddělené z p.p.č. 2075/1 dle GP č. 3513-194/2014, při ul. Tanvaldská a Donská, v k.ú. Vratislavice nad Nisou, společnosti MB Holding s.r.o., sídlem Jana Masaryka 708/12, 120 00 Praha 2, IČ 28462891, za kupní cenu 4 290 660,- Kč včetně DPH (základ daně 3 546 000,- Kč + 21% DPH 744 660,- Kč), splatnou před podpisem kupní smlouvy, termín podpisu do 45 dnů ode dne schválení majetkoprávní operace Zastupitelstvem města Liberec a **ukládá** starostovi projednat majetkoprávní operaci v zastupitelstvu MO.

**Zastupitelstvo MO - 11.9.2017**

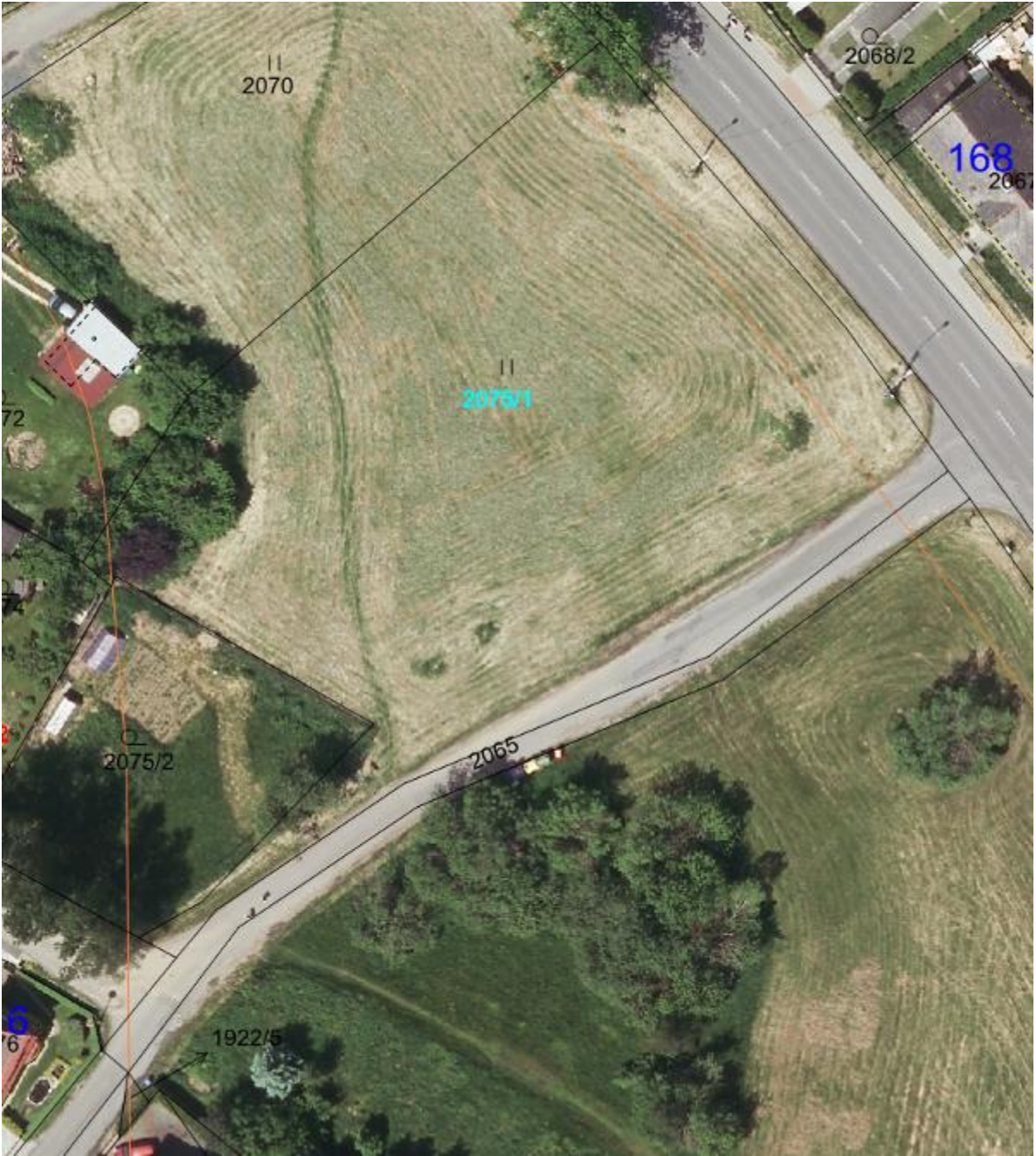
Zastupitelstvo Městského obvodu Liberec - Vratislavice nad Nisou po projednání **schvaluje** prodej p.p.č. 2075/1, o výměře 2972 m<sup>2</sup>, oddělené z p.p.č. 2075/1 dle GP č. 3513-194/2014, při ul. Tanvaldská a Donská, v k.ú. Vratislavice nad Nisou, společnosti MB Holding s.r.o., sídlem Jana Masaryka 708/12, 120 00 Praha 2, IČ 28462891, za kupní cenu 4 290 660,- Kč včetně DPH (základ daně 3 546 000,- Kč + 21% DPH 744 660,- Kč), splatnou před podpisem kupní smlouvy, termín podpisu do 45 dnů ode dne schválení majetkoprávní operace Zastupitelstvem města Liberec a **ukládá** starostovi projednat majetkoprávní operaci v následných orgánech.

**Rada města - 3.10.2017**

Rada Městského obvodu Liberec - Vratislavice nad Nisou po projednání **souhlasí s** prodejem p.p.č. 2075/1, o výměře 2972 m<sup>2</sup>, oddělené z p.p.č. 2075/1 dle GP č. 3513-194/2014, při ul. Tanvaldská a Donská, v k.ú. Vratislavice nad Nisou, společnosti MB Holding s.r.o., sídlem Jana Masaryka 708/12, 120 00 Praha 2, IČ 28462891, za kupní cenu 4 290 660,- Kč včetně DPH (základ daně 3 546 000,- Kč + 21% DPH 744 660,- Kč), splatnou před podpisem kupní smlouvy, termín podpisu do 45 dnů ode dne schválení majetkoprávní operace Zastupitelstvem města Liberec a **ukládá** primátorovi předložit majetkoprávní operaci ke schválení zastupitelstvu města.

**Přílohy:**

Prodej p.p.č. 2075\_1 - přílohy





VÝKAZ DOSAVADNÍHO A NOVÉHO STAVU ÚDAJŮ KATASTRU NEMOVITOSTÍ													
Dosavadní stav				Nový stav									
Číslo listu pozemku, parc. číseln.	Výměra parcely		Druh pozemku úpravně využití	Číslo listu pozemku, parc. číseln.	Výměra parcely		Druh pozemku úpravně využití	Typ stavby	Způsob určení výměry	Porovnání se stavem evidence právních vztahů			
	ha	m <sup>2</sup>			ha	m <sup>2</sup>				úpravně využití	úpravně využití	číslo listu pozemku, parc. číseln.	výměra parcely
2075/1	35,25	travní p.	2075/1	14,87	travní p.	2							
			2075/5	14,86	travní p.	2	2075/1	1	14,86				
			2075/6	2,97	travní p.	2	2075/1	1	2,97				
			2075/7	1,73	travní p.	2	2075/1	1	1,73				
			2075/8	83	travní p.	2	2075/1	1	83				
*1)	35,25			35,26									

\*1) rozdíl v součtu výměr v důsledku zaokrouhlení číselně určených výměr podle přílohy 14.6.a katastrální vyhlášky

Výkaz údajů o bonitovaných půdně ekologických jednotkách (BPEJ) k parcelám nového stavu											
Parcelní číslo podle katastru nemovitostí		Kód BPEJ	Výměra		BPEJ no. dílu parcely	Parcelní číslo podle katastru nemovitostí		Kód BPEJ	Výměra		BPEJ no. dílu parcely
zjednodušené evidence	ha		m <sup>2</sup>	ha		m <sup>2</sup>	zjednodušené evidence		ha	m <sup>2</sup>	
2075/1		83521		9		2075/6		83521		27	
		85011		14,78				85011		2,70	
2075/5		83521		1,55		2075/7		83521		1,73	
		85011		13,31			2075/8		85011		83

GEOMETRICKÝ PLÁN PRO rozdělení pozemku	Svědčící příj. měř. úřad: ústřední zeměměřičský úřad	
	Jméno příj. měř. úřadu: Ing. Jan Čermák	Jméno příj. měř. úřadu: Ing. Jan Čermák
	Číslo pověsti seznamu ústřední ústřední zeměměřičský úřad: 679/95	Číslo pověsti seznamu ústřední ústřední zeměměřičský úřad: 679/95
	Dne: 14.10.2014 Číslo: 195/2014	Dne: 14.10.2014 Číslo: 195/2014
Název listu a předmět evidence pozemků:		Tento stav je součástí geometrického plánu v elektronické podobě uloženého v dokumentu katastrálního čísla:
Vyhovitel: GEODET CZ s.r.o. Svojsíkova 849/7 46001, Liberec 1	Stavba: KÚ pro Liberecký kraj KP Liberec Ing. Eva Baráková PřP-1270/2014-505 2014.10.22 14:02:45 CEST	
Číslo plánu: 3513-194/2014		
Okres: Liberec		
Obec: Liberec		
Kat. území: Vratislavice nad Nisou		
Mapový list: Liberec 4-7/34	Dělní stavby geometrického plánu v listu je uveden.	
<small>Dokladní listy kápní listů byly poskytnuty vzhledem k tomu, že v listu je uveden seznam listů, které byly oprávněny přiloženy k plánu.</small>		

