



STATUTÁRNÍ MĚSTO LIBEREC

Poznámka: Zveřejněna je pouze upravená verze dokumentu z důvodu dodržení přiměřenosti rozsahu zveřejňovaných osobních údajů podle zákona č. 101/2000 Sb., o ochraně osobních údajů v platném znění.

Osobní údaje jsou v souladu s § 16, § 17 a § 95 zákona č. 128/2000 Sb., o obcích v platném znění.

13. schůze rady města dne: 18.07.2017

Bod pořadu jednání:

Schválení podání žádosti o bezúplatný převod pozemku pod komunikací

Stručný obsah: Předmětem tohoto materiálu je schválení záměru podání žádosti o bezúplatný převod části pozemku pod komunikací p.p.č. 914/3, k.ú. Krásná Studánka, od Státního pozemkového úřadu, na statutární město Liberec z důvodu zlegalizování již existující veřejně přístupné komunikace - odbočky ul. Cyklistická. Vzhledem k tomu, že od 1. 3. 2016 vstoupila v platnost novela zákona o majetku České republiky, podléhá převod ještě schválení ministerstvu financí.

MML, Odbor správy veřejného majetku

Důvod předložení: Bezúplatný převod pozemku

Zpracoval: Šerclová Hana - pracovník odboru správy veřejného majetku

Projednáno s: Tomášem Kyselou, náměstkem primátora pro technickou správu majetku města

Předkládá: Novotný David, Bc. - vedoucí odboru správy veřejného majetku

K projednání v radě přizván(a):

Předpokládaná doba projednání (min): 5

Po schválení předložit na jednání:

Návrh usnesení

Rada města po projednání

schvaluje

Záměr bezúplatného převodu části pozemku pod komunikací p.p.č. 941/3 v k.ú. Krásná Studánka, ve vlastnictví Státního pozemkového úřadu České republiky na statutární město Liberec se sídlem nám. Dr. E. Beneše 1/1, 460 59 Liberec, dle přílohy č. 1

ukládá

Bc. Davidu Novotnému, vedoucímu odboru správy veřejného majetku, zajistit odeslání žádosti o bezúplatný převod na část pozemku pod komunikací p.p.č. 941/3 k.ú. Krásná Studánka, dle přílohy č. 1. Státnímu pozemkovému úřadu, pobočka Liberec, U Nisy 745/6a, 460 07 Liberec

P: Novotný David, Bc. - vedoucí odboru správy veřejného majetku

T: 31.08.2017

Formulace usnesení byla konzultována s právníkem zařazeným do MML před projednáním v radě města.

Důvodová zpráva

Odbor SM obdržel žádost p. L [osobní údaj odstraněn] N [osobní údaj odstraněn] , bytem [osobní údaj odstraněn] , 463 12 Liberec, o legalizaci komunikace, která vznikala postupně dopravním provozem nacházející se na části pozemku p.p.č 841/3 v k.ú. Krásná Studánka. Pozemek p. p. č. 841/3 je ve vlastnictví Státního pozemkového úřadu České republiky.

Jedná se o bezejmennou účelovou komunikaci sloužící jako přístupová komunikace k pěti domům, která se napojuje na komunikaci ul. Cyklistická.

Pan L [osobní údaj odstraněn] N [osobní údaj odstraněn] se obrátil se svojí žádostí na p. Ing. Rychetského, vedoucího odboru dopravy, který věc postoupil odboru správy veřejného majetku, jak je uvedeno v příloze 2. Žádost p. N [osobní údaj odstraněn] ohledně uznání existence cesty je podána z důvodu obavy, kdy případnou změnou vlastníka sousedních parcel by bylo možné znemožnit přístup k jejich nemovitostem.

Zákon č. 13/1997 Sb. o pozemních komunikacích v § 9 odst. 1) uvádí:

„Vlastníkem dálnic a silnic I. třídy je stát. Vlastníkem silnic II. a III. třídy je kraj, na jehož území se silnice nacházejí, a vlastníkem místních komunikací je obec, na jejímž území se místní komunikace nacházejí. Vlastníkem účelových komunikací je právnická nebo fyzická osoba“

Dle odboru SM splňuje bezejmenná komunikace náležitosti místní komunikace.

Na základě výše uvedeného by dle odboru SM mělo být město i vlastníkem pozemku pod touto komunikací.

Předmětný pozemek se nachází v CHKO, proto bude třeba v případě kladného rozhodnutí rady města Liberce nutno požádat dále o stanovisko odbor životního prostředí a stavební odbor.

Vzhledem k tomu, že od 1. 3. 2016 vstoupila v platnost novela zákona o majetku České republiky, podléhá převod ještě schválení ministerstvu financí.

Doporučení odboru:

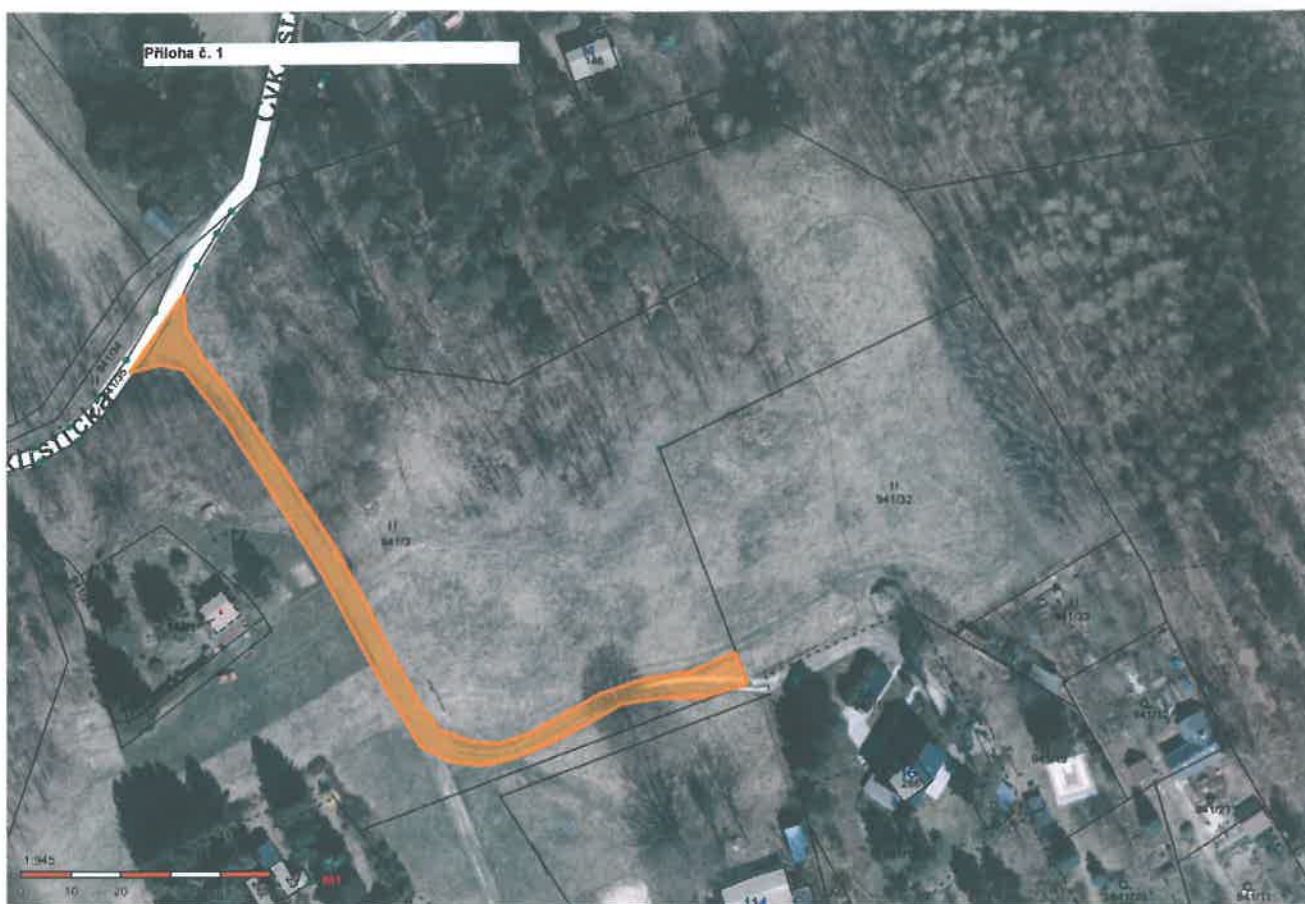
Odbor správy veřejného majetku doporučuje Radě města Liberce schválit navržené usnesení.

Přílohy:

Příloha č. 1 - Situace s vyznačením předmětného pozemku

Příloha č. 2 - Žádost p. L.N

Příloha č. 3. - Fotodokumentace



Šerclová Hana

Předmět: FW: Fwd: FW: Existence cesty na pozemku p.č. 941/3 v Krásné Studánce
Přílohy: připominka_cesta.pdf

From: ,
Sent: Thursday, May 18, 2017 11:48 AM
To: kovacicin.jiri@magistrat.liberec.cz
Subject: Fwd: Fwd: FW: Existence cesty na pozemku p.č. 941/3 v Krásné Studánce

Dobrý den,

chtěl jsem se připomenou ohledně existence cesty na pozemku p.č. 941/3 v Krásné Studánce, o které jsme minulý týden spolu hovořili.

Chápu, že to pro Váš odbor není příliš prioritní, ale nás to hodně pálí.

Jde o to, že jsme žádali Pozemkový úřad o odkoupení části pozemku, díky kterému bychom se připojili na onu cestu, ale tím že není zakreslená v katastru nemovitostí, tak naši žádost zamítli s logickým odůvodněním, že potřebují mít zákonný důvod pro odprodej části pozemku. Což je jasné.

Věc řeším s Pozemkovým úřadem, jmenovitě Ing. Hejduková, která mě informovala, že potřebuje mít oficiální vyjádření, že město s cestou počítá.

Nejprokazatelnější způsob je zakreslení v katastrální mapě nebo alespoň zahájit procesu převodu cesty a pozemku pod ní.

Aby mi kus pozemku Pozemkový úřad prodal za současných podmínek, musím zajistit dostatečný důkaz do konce tohoto roku. Proto na věc tlačím.

Bylo by možné nám v této věci vyjít vstříc?

Kdyby bylo potřeba cokoliv dodat, prosím kontaktujte mě.

Předem děkuji za odpověď.

Pěkný den,
s pozdravem

----- Přeposlaná zpráva -----

Předmět: Fwd: FW: Existence cesty na pozemku p.č. 941/3 v Krásné Studánce
Datum: Tue, 9 May 2017 22:28:27 +0200
Od:
Komu: kovacicin.jiri@magistrat.liberec.cz

Dobrý den,

řešíme problém existence cesty na pozemku p.č. 941/3 v Krásné Studánce viz. níže přeposlána zpráva od pana Rychetského.

V minulém týdnu jsem navštívil Odbor správy veřejného majetku, kde mě nasměrovali na Odbor majetkové správy, kde jsem jim vše vyložil a tam mě paní nasměrovaly na Vás, že musí od Vás dostat požadavek.

Mohl bych se v této věci u Vás zastavit?

Předem děkuji za odpověď.

Pěkný den,
s pozdravem

----- Přeposlaná zpráva -----

Předmět:FW: Existence cesty na pozemku p.č. 941/3 v Krásné Studánce

Datum:Mon, 24 Apr 2017 08:10:29 +0200

Od:Rychetský Pavel <rychetsky.pavel@magistrat.liberec.cz>

Přeposláno - Komu:Rychetský Pavel <rychetsky.pavel@magistrat.liberec.cz>

Komu:'Novotný David' <novotny.david@magistrat.liberec.cz>, 'Schejbal Jaroslav' <schejbal.jaroslav@magistrat.liberec.cz>

Kopie:

Dobrý den,

Předávám odboru správy veřejného majetku a majetkové správy podnět p. Na zmíněném pozemku je zjevně stavba komunikace, kterou evidujeme v pasportu místních komunikací (platí i pro nově připravovanou revizi). Ulice má svůj název „K Mníšku“ nejenom v mapách, ale i v terénu. Myslím, že v tomto stavu je jedinou správnou cestou majetkové vypořádání pozemku pod stavbou komunikace.

Současně by odbor hlavního architekta měl posoudit další v návrhu vyznačené trasy s ohledem na přístup k nemovitostem. Pokud by přístup měl být k dvěma a více nemovitostem různých vlastníků, pak by bylo také vhodnější získat pozemky komunikací do vlastnictví SML. Každý případ by se ale měl posuzovat zvlášť.

Přeji příjemný a úspěšný den

Ing. Pavel Rychetský
vedoucí odboru dopravy

Statutární město Liberec
Magistrát města Liberec
sídlo: Nám. Dr. E. Beneše 1; 460 59 Liberec
pracoviště: Frýdlantská 183, Liberec (Nový magistrát)

Tel. 485 243 831

Email: rychetsky.pavel@magistrat.liberec.cz

www.liberec.cz

Od.

Odesláno: 23. dubna 2017 21:45

Komu: rychetsky.pavel@magistrat.liberec.cz

Předmět: Existence cesty na pozemku p.č. 941/3 v Krásné Studánce

Dobrý den,

před pár lety jsme spolu jednali ohledně existence cesty mezi ulicemi Pod sadem míru a Ševčíkova v Rochlicích na soukromém pozemku pana

Bohužel tenkrát věc díky Krajskému úřadu nedopadla pro nás občany dobře. Nic méně jsme všichni ocenili Vaši snahu a přístup.

Obracím se na Vás proto v podobné záležitosti, nic méně se nejedná o spor, nýbrž o uznání existence cesty na pozemku Státního pozemkového úřadu p.č. 941/3 v Krásné Studánce.

Bohužel cesta není v ÚP ani v návrhu nového ÚP evidována.

Před rokem jsme dali připomínku k novému návrhu územního plánu, náhled dokumentu v příloze, ale rok utekl a z našeho pohledu se nic nepohnulo.

Neradi bychom v budoucnu dopadli s cestou stejně jako v Ševčíkově ulici s panem

Doufáme, že se náš problém s "cestou necestou" začne řešit. Případně mi prosím nastiňte, jak jinak můžeme postupovat dále.

Předem moc děkuji.

--

Pěkný den,
s pozdravem,

Předmětná veřejně přístupná účelová komunikace patrná v terénu ze satelitních snímků veřejně přístupného mapového portálu mapy.cz



Předmětná veřejně přístupná účelová komunikace patrná v terénu ze satelitních snímků veřejně přístupného mapového portálu www.google.cz/maps



Patrné napojení veřejné účelové komunikace na ulici Cyklistická pohled z ulice Cyklistická směr Liberec - Mníšek



Patrné napojení veřejné účelové komunikace na ulici Cyklistická pohled z ulice Cyklistická směr Mníšek - Liberec



Chalupa na p. č. st. 144/1, která využívá ke svému přístupu veřejně přístupnou účelovou komunikaci.



Stavba pro rodinnou rekreaci na p. č. 941/27 číslo evidenční 7 a chata na p. č. 941/28, mají jedinou přístupovou cestu přes předmětnou veřejně přístupnou účelovou komunikaci



Pohled z napojení veřejně přístupné účelové komunikace na ulici Cyklistická směrem na veřejně přístupnou účelovou komunikaci. Z fotografie je patrné zpevnění cesty. Cestu lemují sloupy s rozvodem elektrické energie. Na sloupu el. energie je lampa veřejného osvětlení pro osvětlení cesty.



Pohled z předmětné veřejné přístupné účelové komunikace směrem na rodinný dům na p. č. 143 číslo popisné 114



Pohled z předmětné veřejné přístupné účelové komunikace směrem na napojení veřejné účelové komunikace na ulici Cyklistická

