



# STATUTÁRNÍ MĚSTO LIBEREC

Poznámka: Zveřejněna je pouze upravená verze dokumentu z důvodu dodržení přiměřenosti rozsahu zveřejňovaných osobních údajů podle zákona č. 101/2000 Sb., o ochraně osobních údajů v platném znění.

Osobní údaje jsou v souladu s § 16, § 17 a § 95 zákona č. 128/2000 Sb., o obcích v platném znění.

11. zasedání zastupitelstva města dne: 15.12.2016

## Bod pořadu jednání:

### Nevyužití předkupního práva - garáž na pozemcích p.č.818/22 a 818/23, k.ú. Růžodol I

**Stručný obsah:** Spoluvlastník garáže, pí. [osobní údaj odstraněn] , postavené na pozemcích p. č. 818/11, 818/22, 818/23 a 818/24, k. ú. Růžodol I, nemá odkoupeny pozemky p.č.818/22 a 818/23 (ve vlastnictví SML) pod touto garáží a chce ji prodat. Podle nového občanského zákoníku má vlastník pozemku předkupní právo k této garáži, z tohoto důvodu musí nabídnout garáž k odkoupení anebo požádat o nevyužití předkupního práva.

---

### MML, Odbor majetkové správy

**Zpracoval:** Roncová Ivana - vedoucí oddělení majetkové evidence a dispozic

**Schválil:** Roncová Ivana - vedoucí oddělení majetkové evidence a dispozic  
Schejbal Jaroslav, Bc. - vedoucí odboru majetkové správy

**Projednáno:** Rada města dne 6.12.2016

**Předkládá:** Batthyány Tibor v. r. - primátor statutárního města Liberec  
Kysela Tomáš v. r. - náměstek primátora pro technickou správu majetku města

## **Návrh usnesení**

Zastupitelstvo města po projednání

### ***schvaluje***

nevyužití předkupního práva statutárního města Liberec k nemovitosti: spoluvlastnický podíl o velikosti ½ na budově bez čp./č.e. (garáži), stojící na pozemcích p.č. 818/11, 818/22, 818/23 a 818/24, k.ú. Růžodol I, od spoluvlastníka nemovitosti, kterým je [osobní údaj odstraněn] za kupní cenu 100 000,- Kč.

### ***ukládá***

zajistit provedení všech úkonů spojených se schválenou majetkoprávní operací

P: Kysela Tomáš - náměstek primátora pro technickou správu majetku města

T: 30.12.2016

***Formulace usnesení byla konzultována s právníkem zařazeným do MML před projednáním v zastupitelstvu města.***

### **Důvodová zpráva:**

Pan [osobní údaj odstraněn] , na základě plné moci ze dne 4.11.2014, zastupuje spoluvlastníka stavby garáže postavené na pozemcích p.č.818/11, 818/22, 818/23 a 818/24, k.ú. Růžodol I, paní [osobní údaj odstraněn] , která vlastní ideální ½ této garáže. Statutární město Liberec je vlastníkem pozemků p.č.818/22 a 818/23, k.ú. Růžodol I, pod touto stavbou. Dalšími spoluvlastníky jsou pí. [osobní údaj odstraněn] , p. [osobní údaj odstraněn] a pí. [osobní údaj odstraněn] kteří vlastní každý ideální 1/6 stavby garáže. Pozemek p.č. 818/11 je ve vlastnictví ČR - Ředitelství silnic a dálnic a pozemek p.č.818/24, k.ú. Růžodol I je ve vlastnictví ČR - Úřadu pro zastupování státu ve věcech majetkových.

S platností nového občanského zákoníku, a vzhledem ke skutečnosti, že se jedná o stavbu na cizím pozemku, tak ust. § 3056 NOZ zakládá vlastníkovu předkupní právo ke stavbě a stejně tak vlastníkovu předkupní právo k pozemku, na němž stavba stojí. V praxi to znamená, že bude-li chtít kterýkoli z vlastníků disponovat svojí věcí (stavbou či pozemkem), bude mít povinnost nabídnout ji nejprve druhému vlastníkovu k odkoupení. Nebude-li předkupní právo oprávněným subjektem využito, zůstane zachováno a bude zatěžovat věc i nadále (bude tedy působit i vůči nabyvateli převáděného pozemku či stavby). Pokud bude předkupní právo využito (vlastník pozemku koupí stavbu na něm umístěnou či vlastník stavby koupí pozemek, na němž stavba stojí), stane se stavba součástí pozemku.

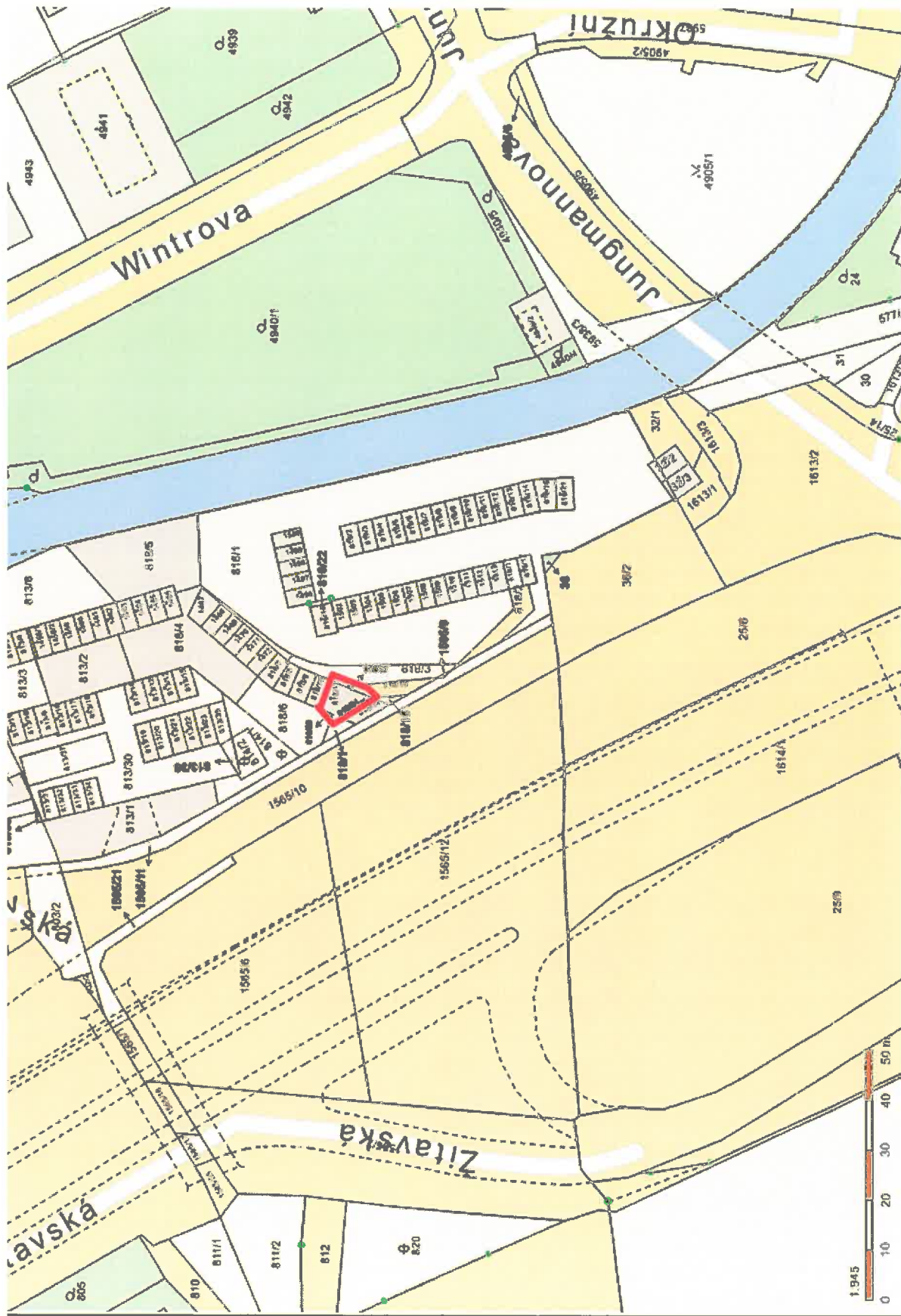
Dopisem ze dne 24.11.2016 nabízí statutárnímu městu Liberec k odkoupení ideální ½ stavby garáže na pozemcích p.č.818/11, 818/22, 818/23 a 818/24, k.ú. Růžodol I, za cenu 100 000,- Kč.

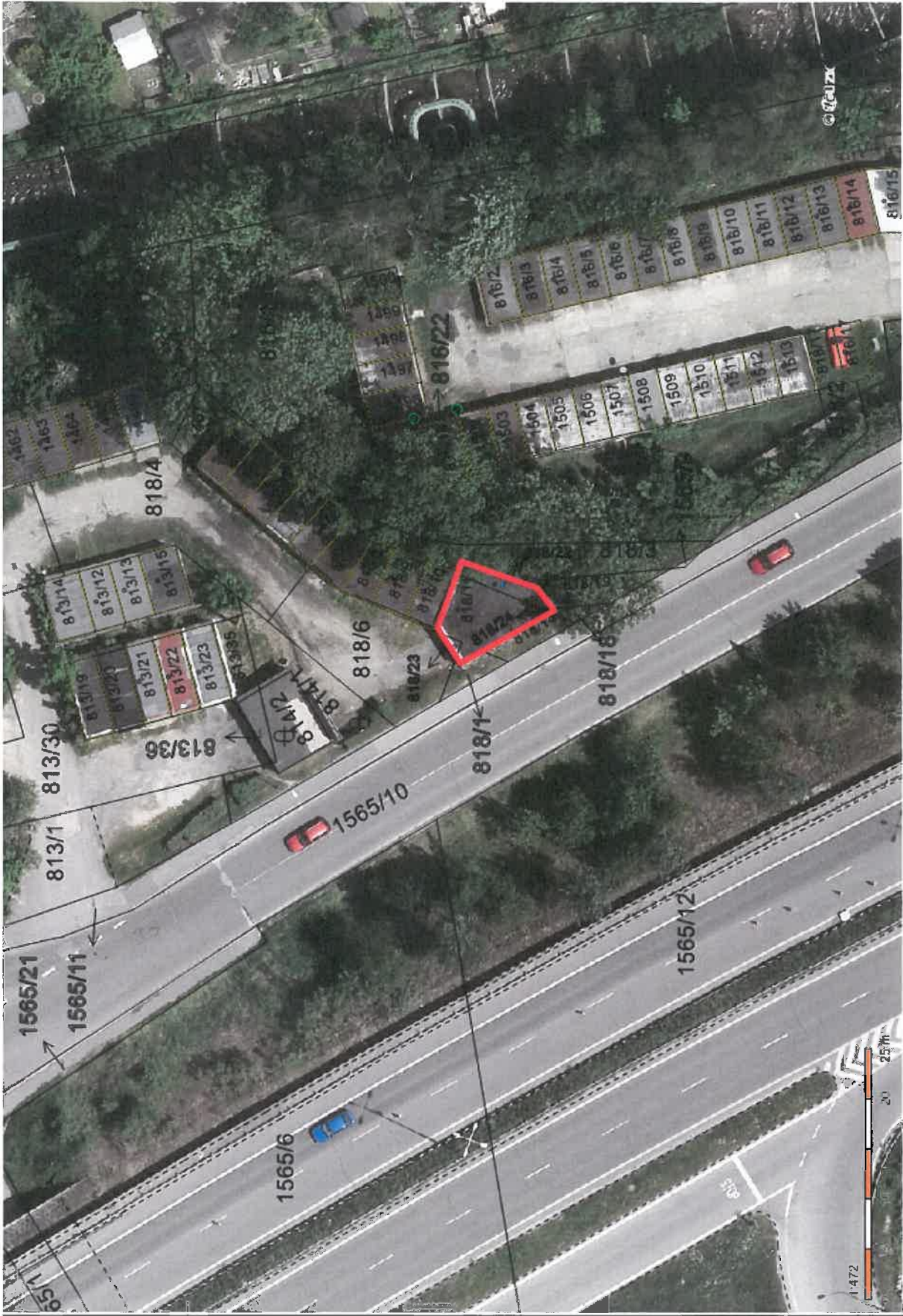
Jedná se o zděnou garáž, přistavenou k řadovým garážím v soukromém areálu při ul. Žitavská, o výměře 68 m<sup>2</sup>. Garáž byla na katastru nemovitostí zapsána 17.12.2008. Technický stav odpovídá stáří stavby a nedostatečné údržbě.

Odbor majetkové správy, oddělení majetkové evidence a dispozic **doporučuje** předkupního práva statutárního města Liberec za stanovenou cenu nevyužít, stavba není pro město potřebná.

### **Přílohy:**

1. mapa a foto
2. žádost
3. výpis z katastru





1462  
1463  
1464

1462  
1463  
1464

1565/21  
1565/11

813/1  
813/30

813/14  
813/12  
813/13  
813/15

813/19  
813/20  
813/21  
813/22  
813/23  
813/24

813/36

814/2  
814/1

814/2  
814/1

818/4

818/6

818/23

818/22

818/21

818/20

818/19

818/18

818/17

818/16

818/15

818/14

818/13

818/12

818/11

818/10

818/9

818/8

818/7

818/6

818/5

818/4

818/3

818/2

818/1

818/0

818/24

818/23

818/22

818/21

818/20

818/19

818/18

818/17

818/16

818/15

818/14

818/13

818/12

818/11

818/10

818/9

818/8

818/7

818/6

818/5

818/4

818/3

818/2

818/1

818/0

818/24

818/23

818/22

818/21

818/20

818/19

818/18

818/17

818/16

818/15

818/14

818/13

818/12

818/11

818/10

818/9

818/8

818/7

818/6

818/5

818/4

818/3

818/2

818/1

818/0

818/24

818/23

818/22

818/21

818/20

818/19

818/18

818/17

818/16

818/15

818/14

818/13

818/12

818/11

818/10

818/9

818/8

818/7

818/6

818/5

818/4

818/3

818/2

818/1

818/0

818/24

818/23

818/22

818/21

818/20

818/19

818/18

818/17

818/16

818/15

818/14

818/13

818/12

818/11

818/10

818/9

818/8

818/7

818/6

818/5

818/4

818/3

818/2

818/1

818/0

818/24

818/23

818/22

818/21

818/20

818/19

818/18

818/17

818/16

818/15

818/14

818/13

818/12

818/11

818/10

818/9

818/8

818/7

818/6

818/5

818/4

818/3

818/2

818/1

818/0

818/24

818/23

818/22

818/21

818/20

818/19

818/18

818/17

818/16

818/15

818/14

818/13

818/12

818/11

818/10

818/9

818/8

818/7

818/6

818/5

818/4

818/3

818/2

818/1

818/0

818/24

818/23

818/22

818/21

818/20

818/19

818/18

818/17

818/16

818/15

818/14

818/13

818/12

818/11

818/10

818/9

818/8

818/7

818/6

818/5

818/4

818/3

818/2

818/1

818/0

818/24

818/23

818/22

818/21

818/20

818/19

818/18

818/17

818/16

818/15

818/14

818/13

818/12

818/11

818/10

818/9

818/8

818/7

818/6

818/5

818/4

818/3

818/2

818/1

818/0

818/24

818/23

818/22

818/21

818/20

818/19

818/18

818/17

818/16

818/15

818/14

818/13

818/12

818/11

818/10

818/9

818/8

818/7

818/6

818/5

818/4

818/3

818/2

818/1

818/0

818/24

818/23

818/22

818/21

818/20

818/19

818/18

818/17

818/16

818/15

818/14

818/13

818/12

818/11

818/10

818/9

818/8

818/7

818/6

818/5

818/4

818/3

818/2

818/1

818/0

818/24

818/23

818/22

818/21

818/20

818/19

818/18



Statutární město Liberec  
Odbor ekonomiky  
Nám. Dr. E. Beneše 1  
460 59 Liberec 1

V Liberci dne 23.11.2016

Věc: předkupní právo

Dobrý den,

na základě plné moci udělené mi paní \_\_\_\_\_ se na Vás obracím v souvislosti s plánovaným prodejem podílové části na garáži, stojící částečně na pozemku Statutárního města Liberce. V souladu s NOZ Vás žádám o vyjádření se k nevyužití předkupního práva na stavbu garáže. Jedná se o prodej ½ garáže bez čp/če, LV 1789, stojící na pozemku p.č. 818/22 a 818/23 v katastru Růžodol I.

V případě, že by však mělo statutární město zájem o odkoupení, je cena k jednání za ½ garáže 100 000,- Kč.

Děkuji za vyjádření.

S pozdravem



statutarni mesto Liberec  
Doručeno: 24.11.2016  
CJ MML 233887/16  
listy:3 prslehviD



mm1bes61620846

VÝPIS Z KATASTRU NEMOVITOSTÍ

K datu: 01.11.2016

Okres: CZ0513 Liberec

Obec: 563889 Liberec

Kat. území: 682209 Růžodol I

List vlastnictví: 1789

V kat. území jsou pozemky vedené v jedné číselné řadě

| A                | Vlastník, jiný oprávněný | Identifikátor | Podíl |
|------------------|--------------------------|---------------|-------|
| Vlastnické právo |                          |               |       |
|                  |                          |               | 1/6   |
|                  |                          |               | 1/6   |
|                  |                          |               | 1/2   |
|                  |                          |               | 1/6   |

| B                   | Nemovitosti    |                                    |                |  |
|---------------------|----------------|------------------------------------|----------------|--|
|                     | Stavby         |                                    |                |  |
|                     | Typ stavby     |                                    |                |  |
| část obce, č.stavby | Způsob využití | Na parcele                         | Způsob ochrany |  |
| bez čp/če           | garáž          | 52 m <sup>2</sup> 818/11, LV: 772  |                |  |
|                     |                | 12 m <sup>2</sup> 818/22, LV: 1    |                |  |
|                     |                | 3 m <sup>2</sup> 818/23, LV: 1     |                |  |
|                     |                | 1 m <sup>2</sup> 818/24, LV: 60000 |                |  |
|                     |                | <u>68 m<sup>2</sup></u>            |                |  |

B1 Jiná práva - Bez zápisu

C Omezení vlastnického práva

Typ vztahu

Oprávnění pro

Povinnost k

1 Exekuční příkaz k prodeji nemovitosti

na spoluvlastnický podíl 1/6

Z-5407/2014-505

bez čp/če

Listina: Exekuční příkaz k prodeji nemovitých věcí Exekutorský úřad Brno-město -  
JUDr. Alena Blažková, Ph.D. 006 EX-1367/2004 -113 ze dne 03.07.2014.

Z-5407/2014-505

1 Exekuční příkaz k prodeji nemovitosti

na spoluvlastnický podíl 1/6

Z-6072/2014-505

RČ/IČO: 565128/1306, stavba.  
bez čp/če

Listina: Exekuční příkaz k prodeji nemovitých věcí Exekutorský úřad Brno-město -  
JUDr. Alena Blažková, Ph.D. 006 EX-577/2005 -47 ze dne 28.07.2014.

Z-6072/2014-505



## VÝPIS Z KATASTRU NEMOVITOSTÍ

K datu: 01.11.2016

Okres: CZ0513 Liberec

Obec: 563889 Liberec

Kat. území: 682209 Růžodol I

List vlastnictví: 1

V kat. území jsou pozemky vedené v jedné číselné řadě

| A                                | Vlastník, jiný oprávněný  | Identifikátor  | Podíl                         |
|----------------------------------|---|----------------|-------------------------------|
| Vlastnické právo                 |   |                |                               |
|                                  | STATUTÁRNÍ MĚSTO LIBEREC, nám. Dr. E. Beneše<br>1/1, Liberec I-Staré Město, 46001 Liberec                                       | 00262978       |                               |
| ČÁSTEČNÝ VÝPIS                   |   |                |                               |
| B                                | Nemovitosti   |                |                               |
|                                  | Pozemky   |                |                               |
|                                  | Parcela   | Výměra [m2]    | Druh pozemku                  |
|                                  |   |                | Způsob využití                |
|                                  |   |                | Způsob ochrany                |
|                                  | 818/22  | 12             | zastavěná plocha a<br>nádvoří |
|                                  | Na pozemku stojí stavba: bez čp/če, garáž, LV 1789  |                |                               |
|                                  | 818/23  | 3              | zastavěná plocha a<br>nádvoří |
|                                  | Na pozemku stojí stavba: bez čp/če, garáž, LV 1789  |                |                               |
| B1                               | Jiná práva - Bez zápisu   |                |                               |
| C                                | Omezení vlastnického práva - Bez zápisu   |                |                               |
| D                                | Jiné zápisy - Bez zápisu  |                |                               |
| Plomby a upozornění - Bez zápisu |   |                |                               |
| E                                | Nabývací tituly a jiné podklady   |                |                               |
|                                  | Listina   |                |                               |
| 1                                | Vznik práva ze zákona zákon č. 172/1991 Návrh na zápis majetku obce do evidence nemovitostí ze dne 30.12.1991 podle § 1 zákona. |                |                               |
|                                  |   | POLVZ: 60/1992 | Z-12000060/1992-505           |
|                                  | Pro: STATUTÁRNÍ MĚSTO LIBEREC, nám. Dr. E. Beneše 1/1,<br>Liberec I-Staré Město, 46001 Liberec                                  |                | RČ/IČO: 00262978              |
| 1                                | Darovací smlouva V12 782/2000 ze dne 25.2.2000. Právní účinky vkladu ke dni 1.3.2000.   |                |                               |
|                                  |   | POLVZ: 66/2000 | Z-12000066/2000-505           |
|                                  | Pro: STATUTÁRNÍ MĚSTO LIBEREC, nám. Dr. E. Beneše 1/1,<br>Liberec I-Staré Město, 46001 Liberec                                  |                | RČ/IČO: 00262978              |
| F                                | Vztah bonitových půdně ekologických jednotek (BPEJ) - Bez zápisu  |                |                               |

Tisk dne: 28.11.2016

Ivana Roncová